

Cortinarius tubarius Ammirati & A. H. Smith

= *Cortinarius huronensis* Ammirati & A. H. Smith

= *Cortinarius sphagnogenus* M. : Moser

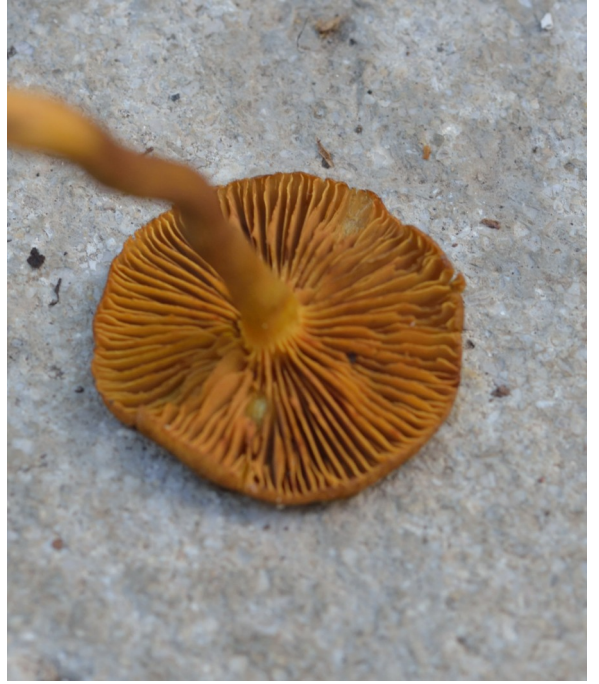
= *Cortinarius subfusipes* Ro. Henry

= *Dermocybe sphagnogena* M. : Moser

13.10.18 Marais du Guinot, dans les sphaignes sous pins à crochet.



Cortinarius tubarius Ammirati & A. H. Smith



Cortinarius tubarius Ammirati & A. H. Smith

Description:

3 exemplaires. Chapeau convexe avec un mamelon bien marqué, brun jaune, vaguement fibrilleux.

Le mamelon est de teinte un plus foncée que le reste, la marge est claire.

Lames brunes, avec une nuance olivâtre, moyennement serrées. Stipe élancé, brun olivâtre.

Odeur nulle

KOH sur les lames brun foncé virant au noir.

Microscopie:

Spores elliptiques, finement verruqueuses.

Lxl: N= 60 ; dMd; (6.57)7.40-8.88-9.93(11.11) x (3.94)4.29-4.92-5.35(5.76)

Qm= **1.78** (Notation : D1, Dominante, D9)

Basides clavées, tétrasporiques, quelques unes contenant un pigment brun-jaune opaque, (nécro pigment ?)

Cellules marginales ovoïdes, peu apparentes. Pigment à la fois pariétal mais aussi sous forme de nombreuses masses jaunes, plus ou moins amorphes, intercellulaire

Les auteurs de l'Atlas des Cortinaires séparent nettement *Cortinarius tubarius* (sous le nom de *Cortinarius subfusipes* Henry) de *Cortinarius huronensis* alors que par exemple, Ludwig synonymise les deux taxons.

Les exemplaires figurés par Brandrud et coll. dans la Flora photographica (planches E34 E35) correspondent en tout point à ma récolte.

Littérature:

Brandrud, Lindström, Marklund, Melot, Muskos, 2014.

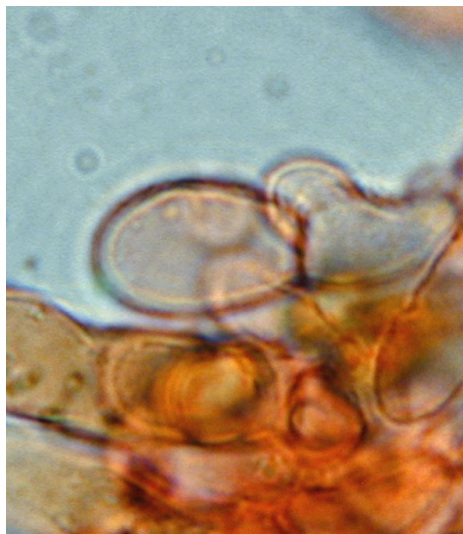
Cortinarius Flora fotografica

A. Bidaud, J.M. Belanger, X. Carteret, P. Reumaux, P.Moenne-Loccoz (†). 2017

Atlas des Cortinaires, pars 24.



Cystides marginales



Baside remplie de pigment

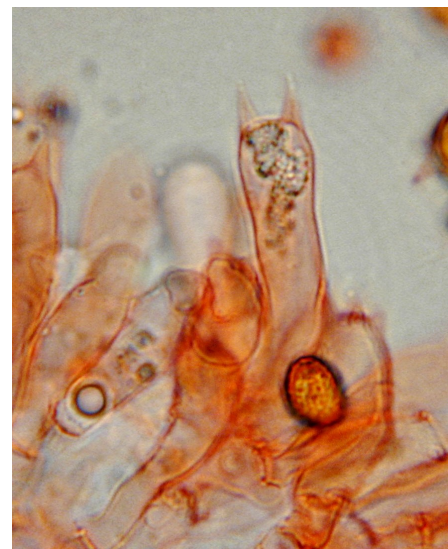
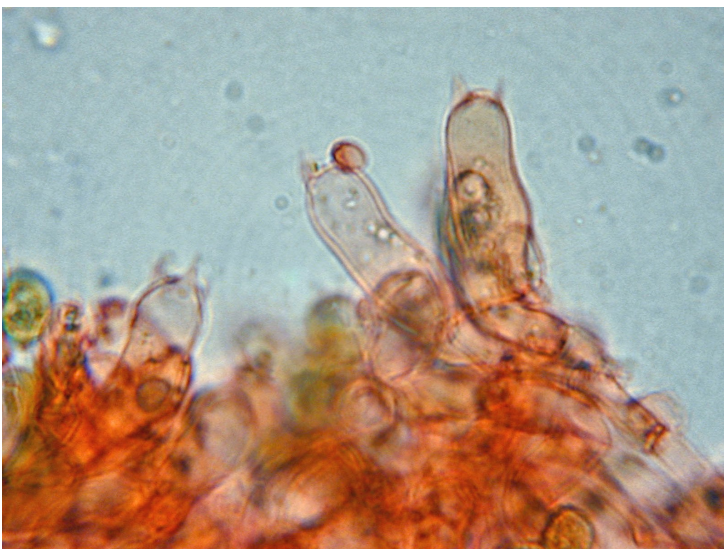
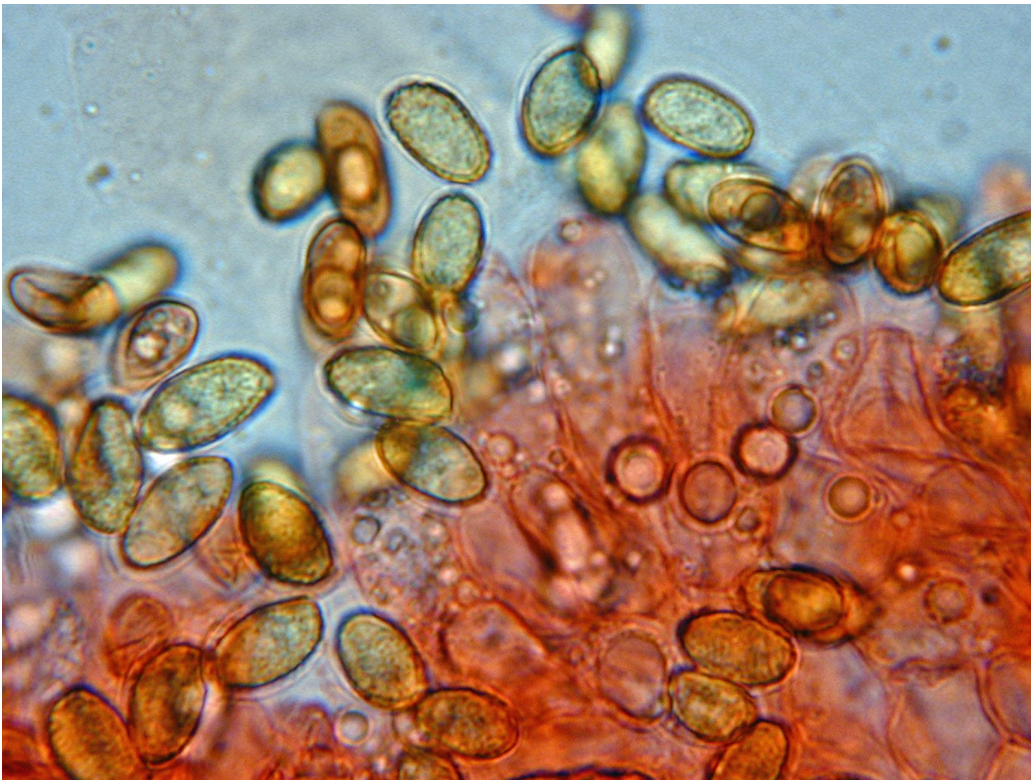
Cortinarius tubarius Ammirati & A. H. Smith

N°	Long.	Larg.	Q	V
Modes	8.88	4.92	1.59	107.
Moy	8.62	4.87	1.78	108.
Min	6.57	3.94	1.36	62.
Max	11.11	5.76	2.28	184
Sigma	0.94	0.39	0.21	24.
médiane	8.68	4.91	1.75	107.

Notation : D1, Dominante, D9

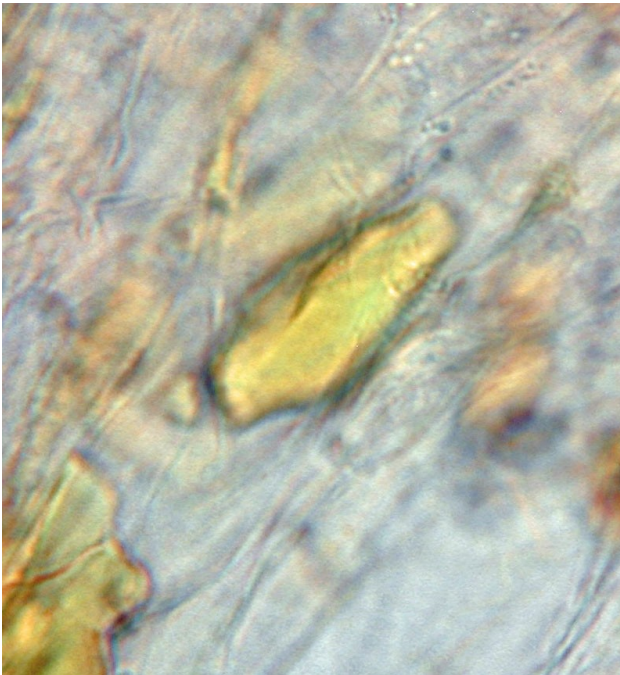
Lxl: N= 60 ; dMd; (6.57)7.40-8.88-9.93(11.11) x (3.94)4.29-4.92-5.35(5.76)

Qm= 1.78

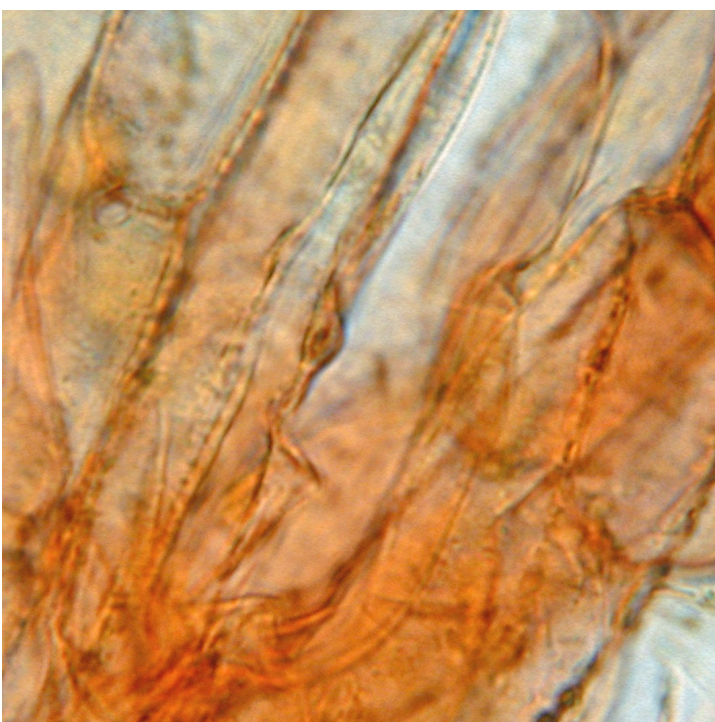
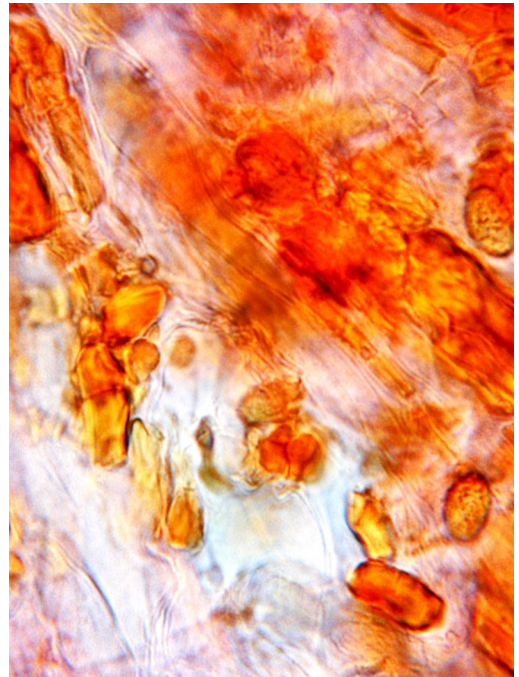


Basides

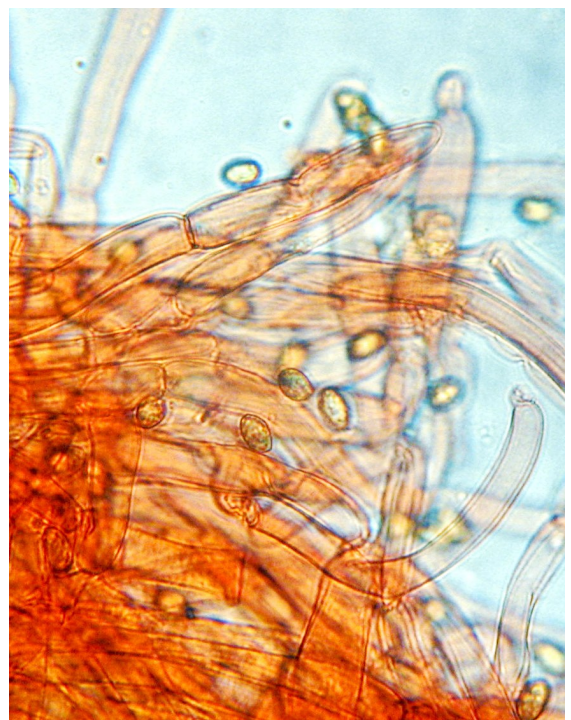
Cortinarius tubarius Ammirati & A. H. Smith



Masses pigmentaires amorphes de la trame



Pigment membranaire incrustant



Couche superficielle du revêtement