

# **Xeromphalina campanella** (Batsch: Fr.) Kühner & Maire

16 04 2018 Le Russey (F 25)

Chapeau 5-25 mm, orangé, plan convexe, en parasol, avec une papille en légère dépression au centre, strié, à marge infléchie crénelée. Lamelles peu serrées, décurrentes, plus pâles que le chapeau. Pied 10-30 mm, ocre à orangé, élargi vers le haut. Odeur et goût indistincts.

Microscopie:

Spores lisses, en majorité elliptiques, hyalines.

Notation : D1, Dominante, D9

Lxl: N= 45 ; dMd; (4.39)**5.18-6.06-7.85**(8.53) x (2.97)**3.26-3.995-4.43**(4.62)  $\mu\text{m}$

Qm= 1.71.

Basides clavées 20-30 x 5-8  $\mu\text{m}$ . Cheilocystides 20-50  $\mu\text{m}$ ., plus ou moins fusiformes ou clavées. Caulocystides de forme irrégulière, clavées, fusoïdes à parois épaisses.

Croissait en grand nombre sur un tronc de Picea abies très dégradé.



# *Xeromphalina campanella* (Batsch: Fr.) Kühner & Maire



## Remarques:

*Xeromphalina brunneola* O.K. Mill est très proche de *X. campanella*, il en diffère essentiellement par un goût amer et des spores plus petites, allantoïdes à cylindriques.

La répartition de cette espèce en Europe est mal connue. Elle ne figure pas sur l'Atlas de Swissfungi.

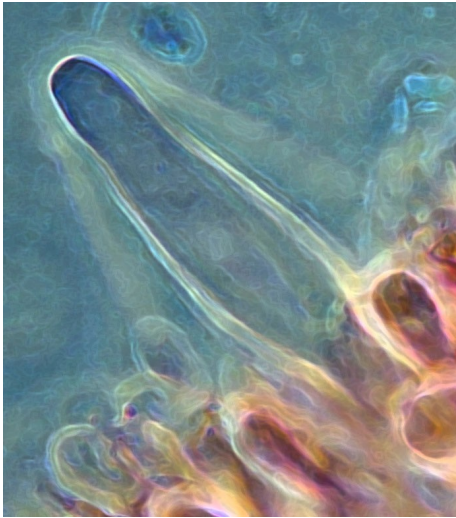
*Xeromphalina Kauffmanii* est une espèce récoltée au Canada, très voisine, mais avec un ADN différent...

## Littérature:

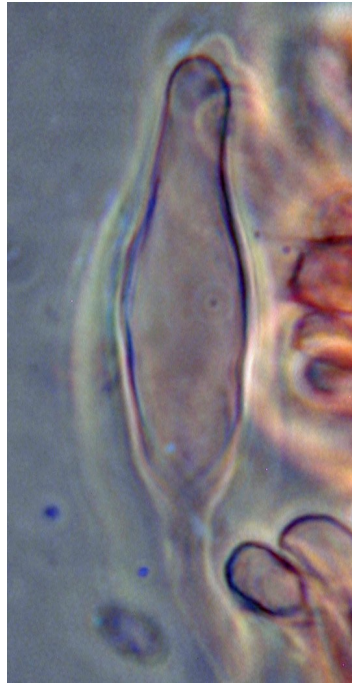
Breitenbach et Kränzlin, 1991. Champignons de Suisse, vol.3

Antonin et Noordeloos, 2001. A Monography of the genera Hemimycena, Delicatula, Fayodia, Gamundia, Myxomphalia, Resinomycena, Rickenella and Xeromphalina

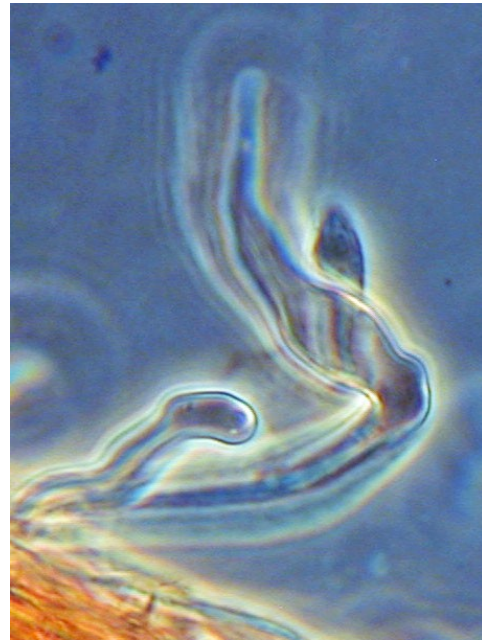
# *Xeromphalina campanella* (Batsch: Fr.) Kühner & Maire



Cheilocystides



Caulocystides



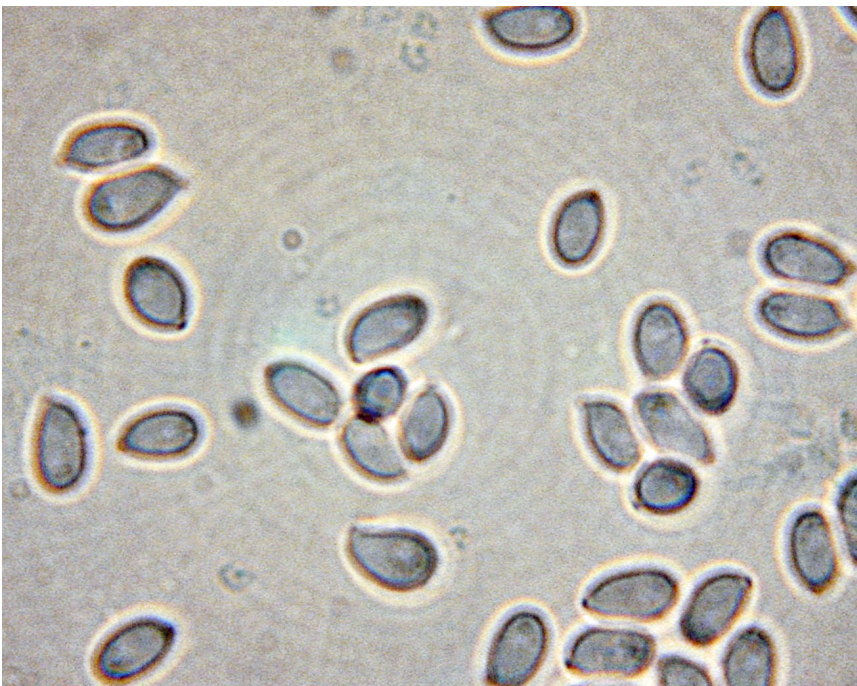
# **Xeromphalina campanella** (Batsch: Fr.) Kühner & Maire

N° 45	Long.	Larg.	Q	V	.....
Modes	6.06	4.00	1.77	48.95	
Moy	6.54	3.84	1.71	51.8	
Min	4.39	2.97	1.32	22.5	
Max	8.53	4.62	2.16	95.3	
Sigma	0.96	0.39	0.23	16.1	
médiane	6.61	3.87	1.70	49.10	

Notation : D1, Dominante, D9

Lxl: N= 45 ; dMd; (4.39)5.18-6.06-7.85(8.53) x (2.97)3.26-3.995-4.43(4.62)

Qm= 1.71



Sporée