

Tuber uncinatum Chatin 1887

Tuber aestivum Vittadini forma uncinatum

(Chatin) Montecchi & Borelli 1995

Tuber uncinatum (du latin uncinatum: recourbé en crochet) a été décrit en 1887 à partir de corps fructifères récoltés en Bourgogne et dans l'est de la France entre autres la Franche-Comté. Très semblable à *Tuber aestivum*, ce taxon a été synonymisé avec *Tuber aestivum* Vittadini, par Montecchi & all. Il est probable que *T. uncinatum* ne soit qu'une forme de *T.aestivum*, les analyses moléculaires ne montrant pas de différence entre les deux taxons. *Tuber uncinatum* se différencie toutefois de *T. aestivum* par l'aspect des verrues du peridium, l'odeur, le goût, la période de maturité et surtout la structure des spores. Les verrues de *T.uncinatum* sont plus étroites et moins hautes que celles de *T. aestivum*, l'odeur et le goût sont plus intenses,



Forme plus ou moins arrondie. Taille oscillant entre 2 et 10 cm. Couleur brun noirâtre. Verrues pyramidales. Glèbe brun foncé à marron foncé. Odeur relativement intense.

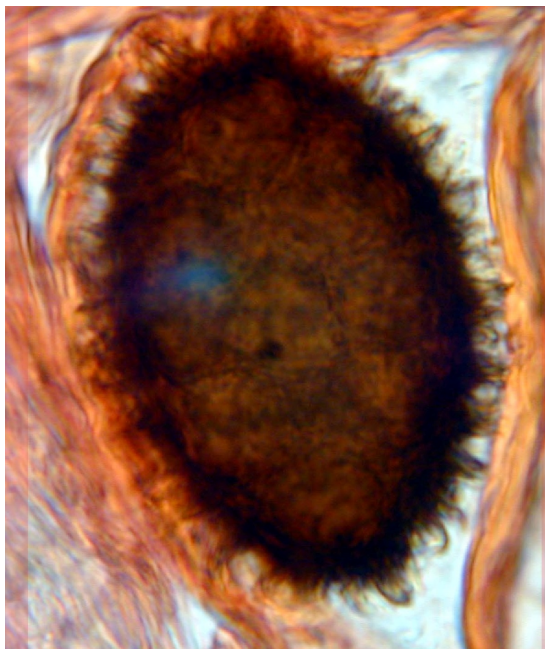
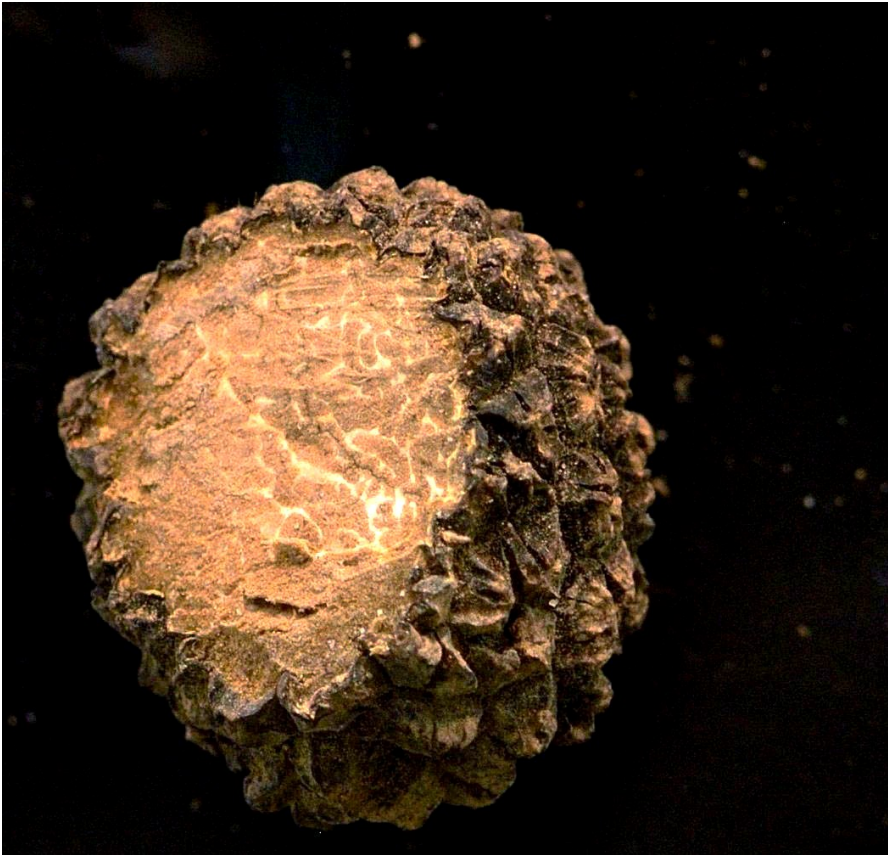
Asques globuleux, renfermant 1-7 spores, 4 en moyenne. Les spores sont ornementées d'un réseau très développé, d'alvéoles larges, fermées, et profondes de 4 microns en moyenne, alors que chez *T.aestivum* le réseau est moins développé et la profondeur des alvéoles est de 2 microns en moyenne.

Dimensions mesurées: (20,9) 22,5 - 27,9 (39) x (14,9) 15,5 - 19,6 (20,4) microns

Q = (1,3) 1,35 - 1,6 (2) ; N = 16

Me = 26,1 x 17,7 microns ; Qe = 1,5

Tuber uncinatum Chatin 1887

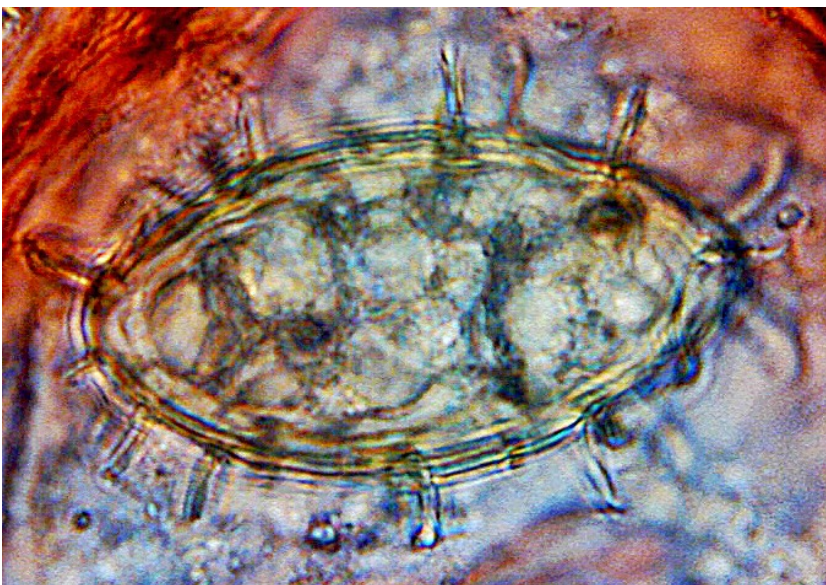
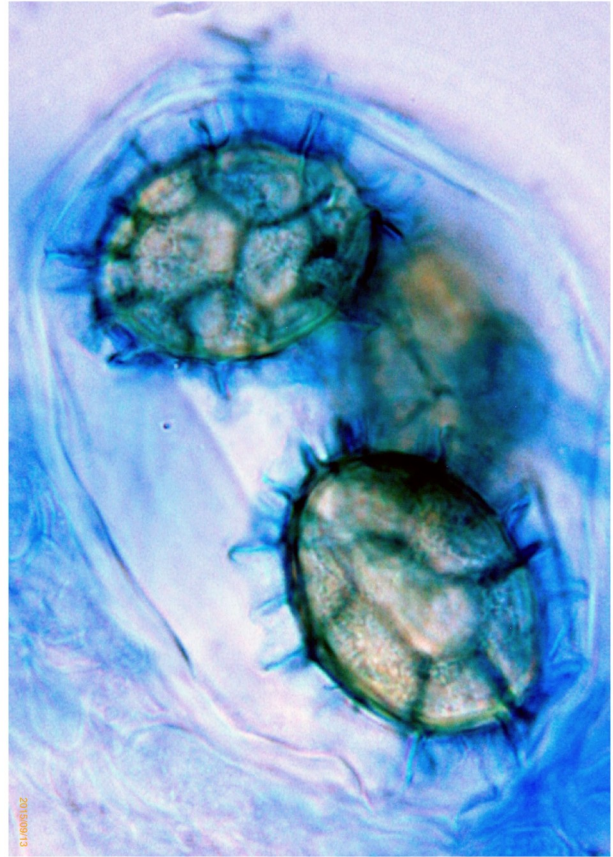
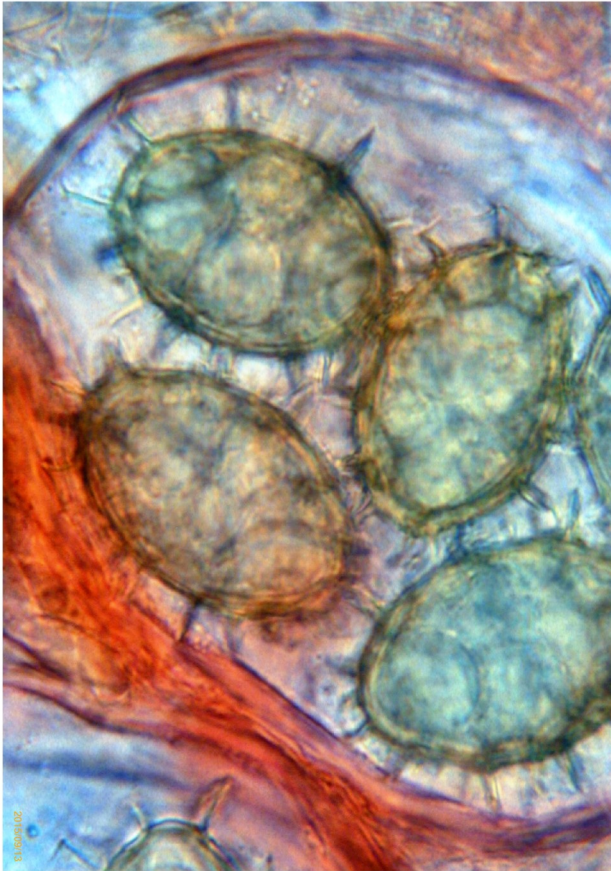


Spore foncée de *Tuber melanosporum*, dépourvue de réseau, avec des épines plus courtes aussi que chez *T. brumale*



Spore claire de *Tuber uncinatum* pourvue d'un réseau évident, bien différente de celle de *T. melanosporum*. Noter la courbure en crochet

Tuber uncinatum Chatin 1887



Crochets du réticulum

Littérature consultée :

Riousset, Chevalier, Bardet, 2001 Truffes d'Europe et de Chine

Montecchi & Sarrasini ,2000, Funghi ipogei d'Europa

Astier, 1968 Truffes blanches et noires