

Sepultaria sumneriana (Cke) Mass

Leg. François Docquin

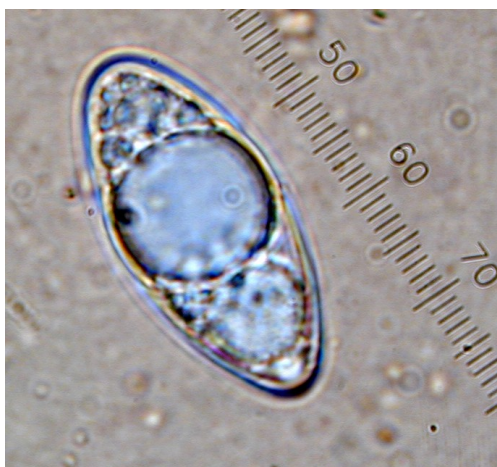
6.04.04, sous Cèdres, alt. 280 m, près de Besançon.

BK Tome I, N° 68, Nordic Macromycetes, vol. 1, p 97.(*Geopora sumneriana*)

Espèce ne posant pas de problème de détermination de par sa taille et son habitat exclusif sous Cèdres.



Sepultaria sumneriana (Cke) Mass

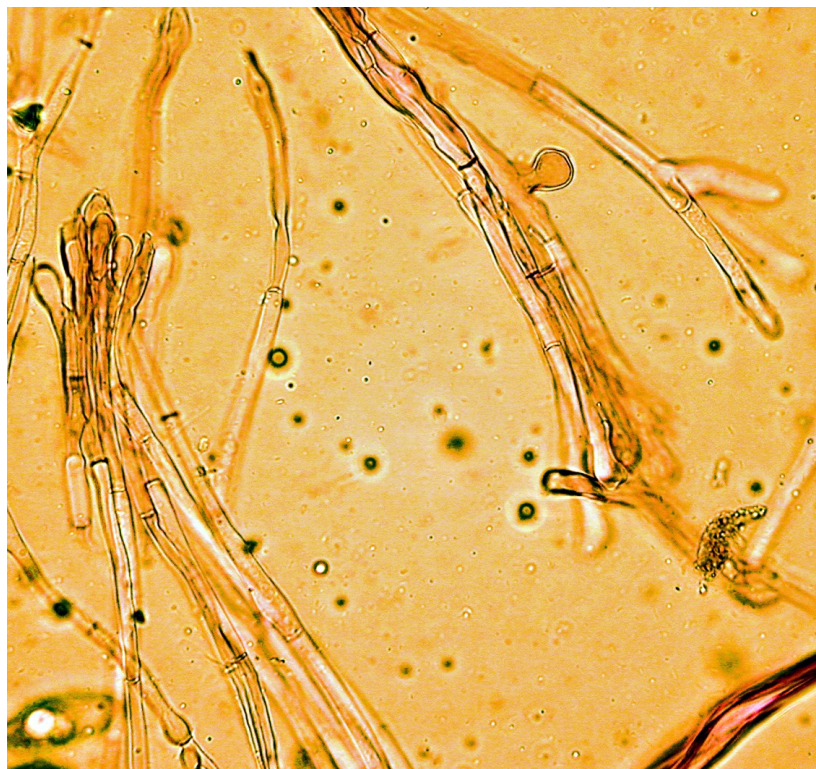


Spores lisses à grosses guttules

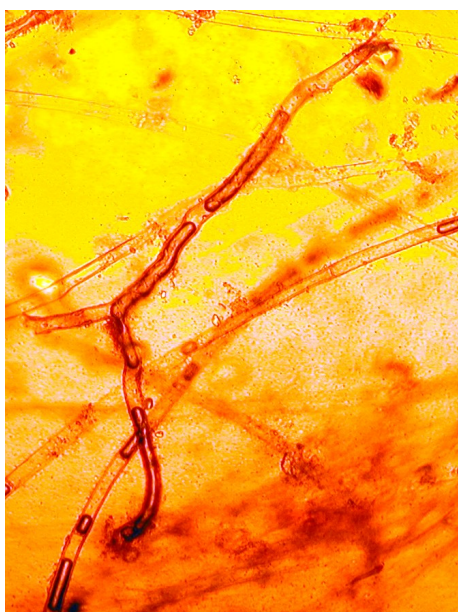
Sepultaria sumneriana (Cke) Mass



Asque octosporé



Paraphyses septées, à sommet un peu épaissi, parfois fourchues



Poils de l'excipulum, incrustés, fourchus

