

Russula ochroleuca Persoon

Description

Chapeau convexe, rapidement aplani puis légèrement bosselé voire infundibuliforme, de couleur jaune, parfois ocracé, plus rarement avec une nuance olivâtre.

Lamelles blanches à crème.

Pied ferme, blanc- crème, grisonnant avec l'âge

Chair inodore, modérément âcre.

Microcopie:

Spores oblongues, verruqueuses, verrues reliées partiellement par des connectifs. Verrues: 0,5-1 μm .

Lxl: N= 40 ; **dMd;** (6.39)6.73-8.6-9.37(10.79) x (5.64)6.11-6.49-7.43(8.05)

Qm= 1.23.

(Notation : D1, Dominante, D9)

Epicutis formé de poils cylindriques assez longs et septés, avec souvent un segment terminal marqué par la présence d'un contenu jaune doré, caractéristique pour *R. ochroleuca*.

Quelques dermatocystides.

Un certain nombre d'hyphe particulièrement longues avec une paroi plus épaisse pourraient correspondre à des hyphe primordiales.(Sarnari).



Littérature:

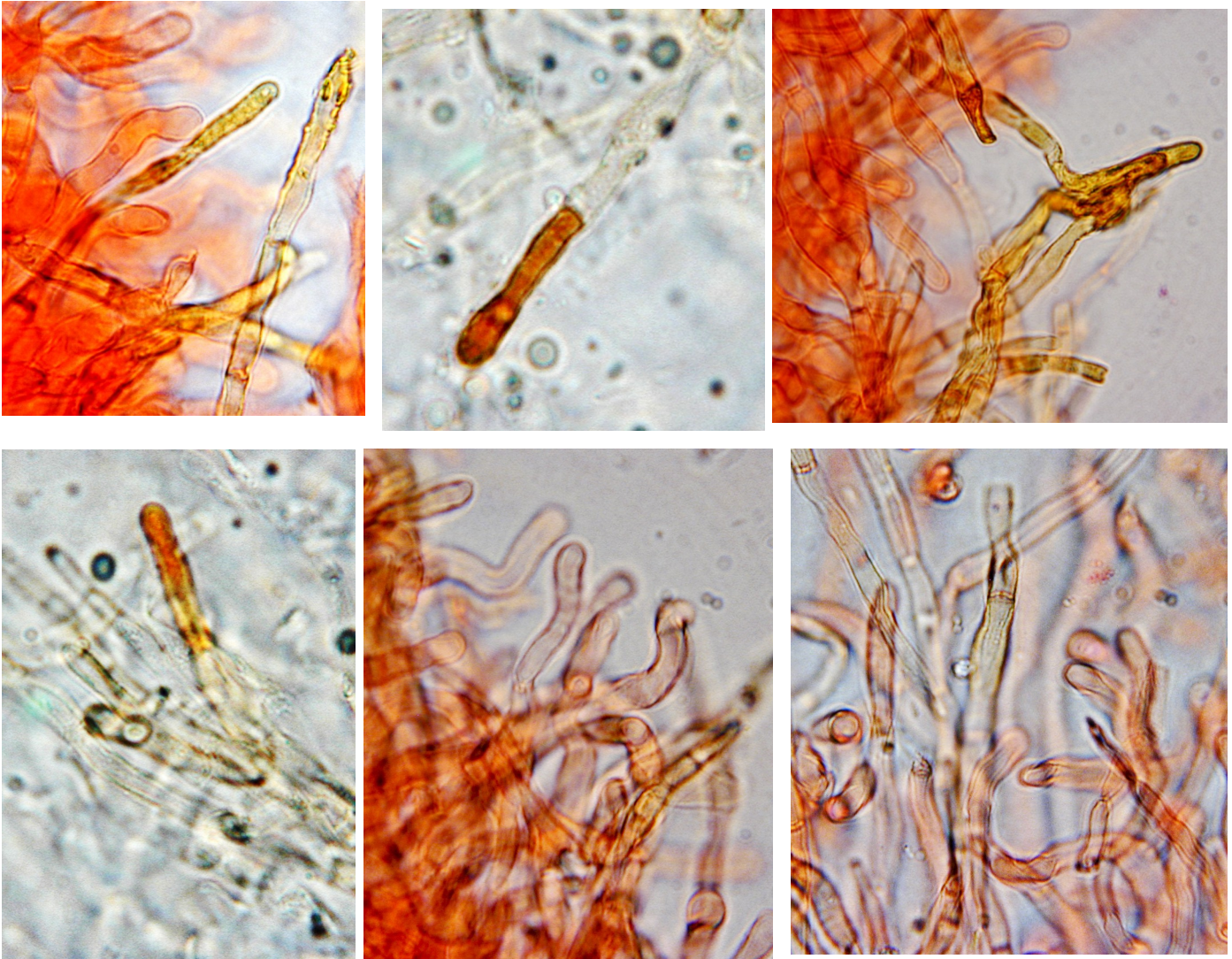
Romagnesi, , 1957 Russules d'Europe et d'Afrique du Nord

Sarnari, 2005, Monografia illustrata del Genere Russula in Europa. Tome 2

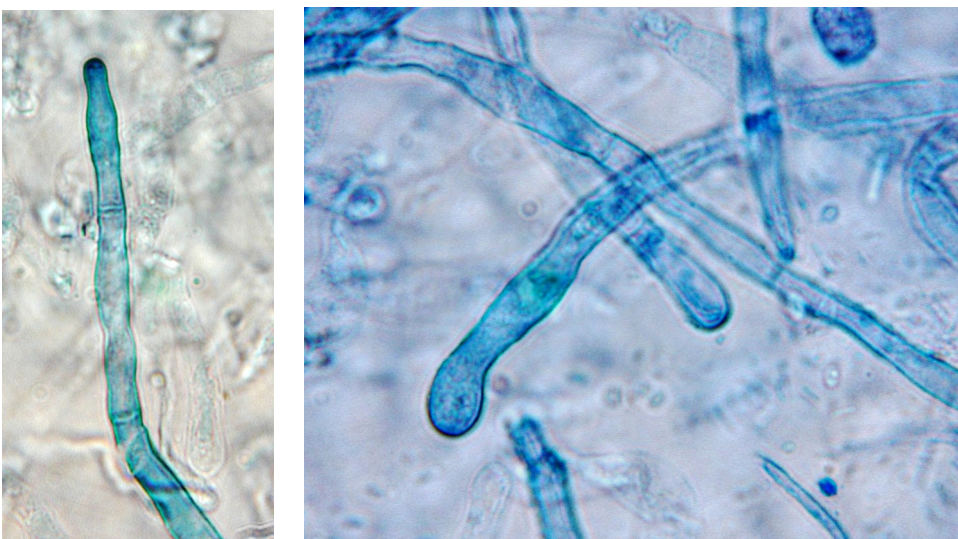
Russula ochroleuca Persoon



Russula ochroleuca Persoon

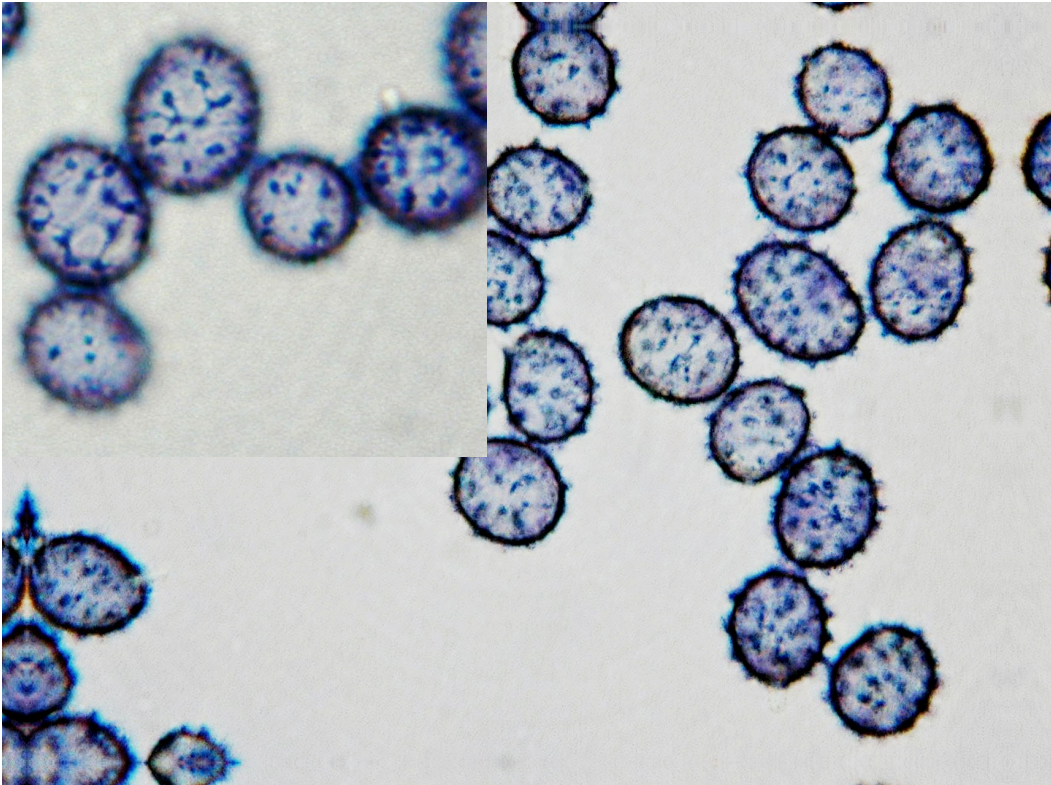


Poils de la couche superficielle de la cuticule



Dermatocystides; elles sont peu nombreuses; peu différenciées, ici mise en évidence par le bleu de crésyl.

Russula ochroleuca Persoon



Spores ovoïdes, échinulées, plus ou moins reliées par un réseau

	Long.	Larg.	Q	V
Modes	:8.60	6.49	1.19	185.00
Moy	8.18	6.68	1.23	193.1
Min	6.39	5.64	0.94	120.7
Max	10.79	8.05	1.52	365.8
Sigma	0.92	0.48	0.13	43.9
Médiane	8.23	6.65	1.21	185.40

Lxl: N= 40 ; dMd; (6.39)6.73-8.6-9.37(10.79) x (5.64)6.11-6.49-7.43(8.05)
Qm= 1.23 (Notation : D1, Dominante, D9)



Hyphe primordiale (?) à paroi faiblement incrustée