

Russula claroflava (Grove)

Rond Buisson et marais du Gardot 16.08 et 23.08, sous bouleaux.

Chapeau hémisphérique, 50-90 mm, s'aplatissant ultérieurement en s'excavant légèrement, uniformément jaune vif, éclatant au début puis pâlisant en périphérie.

Cuticule séparable jusqu'à la moitié du rayon.

Chair à saveur douce, grisonnant puis noircissant parfois de façon très spectaculaire.

Lamelles adnées, blanches.

Pied cylindrique, vaguement bombé, grisonnant puis noircissant .

FeS04 rose pale.

Microscopie:

Spores ellipsoïdes: (Notation : D1, Dominante, D9)

Lxl: N= 20 ; dMd; (6.82)6.85-7.705-8.59(8.63) x (5.39)5.67-6.63-6.80(7.96) Qm= 1.22 .

Verrues partiellement connectées, 0,6-0,9 µm

Cuticule constituée de poils cylindriques, clavés, cloisonnés et d'hyphe primordiales réagissant nettement à la fuchsine de Ziehl, qui après rinçage à HCL 5% met en évidence de multiples incrustations et gouttelettes colorées, visibles également avec le bleu de Crésyl.



Littérature:

Romagnesi ,1967. Les Russules d'Europe et d'Afrique du Nord.

Sarnari 2005. Monografia illustrata del Genere Russula in Europa .Tome 2

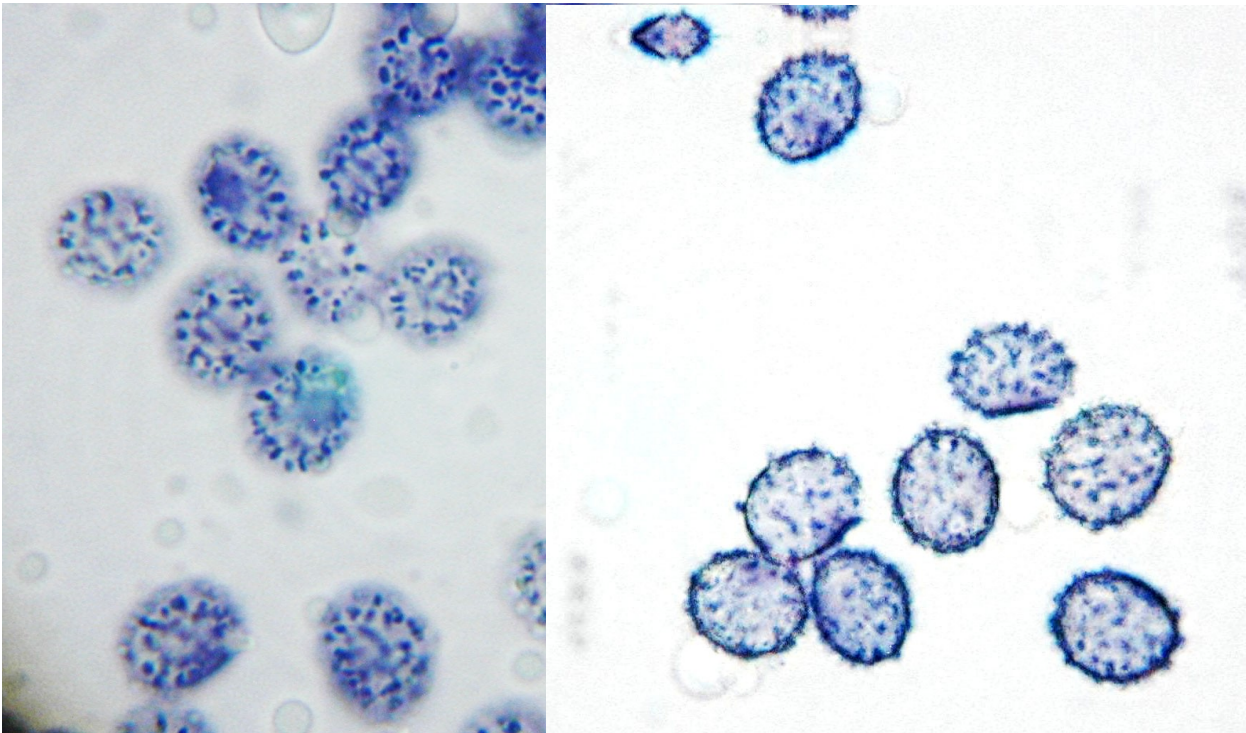
***Russula claroflava* (Grove)**



Russula claroflava (Grove)



Russula claroflava (Grove)



Spores

N° 20 Long. Larg. Q V

Modes 7.71 6.63 1.31 134.

Moy 7.71 6.34 1.22 163.

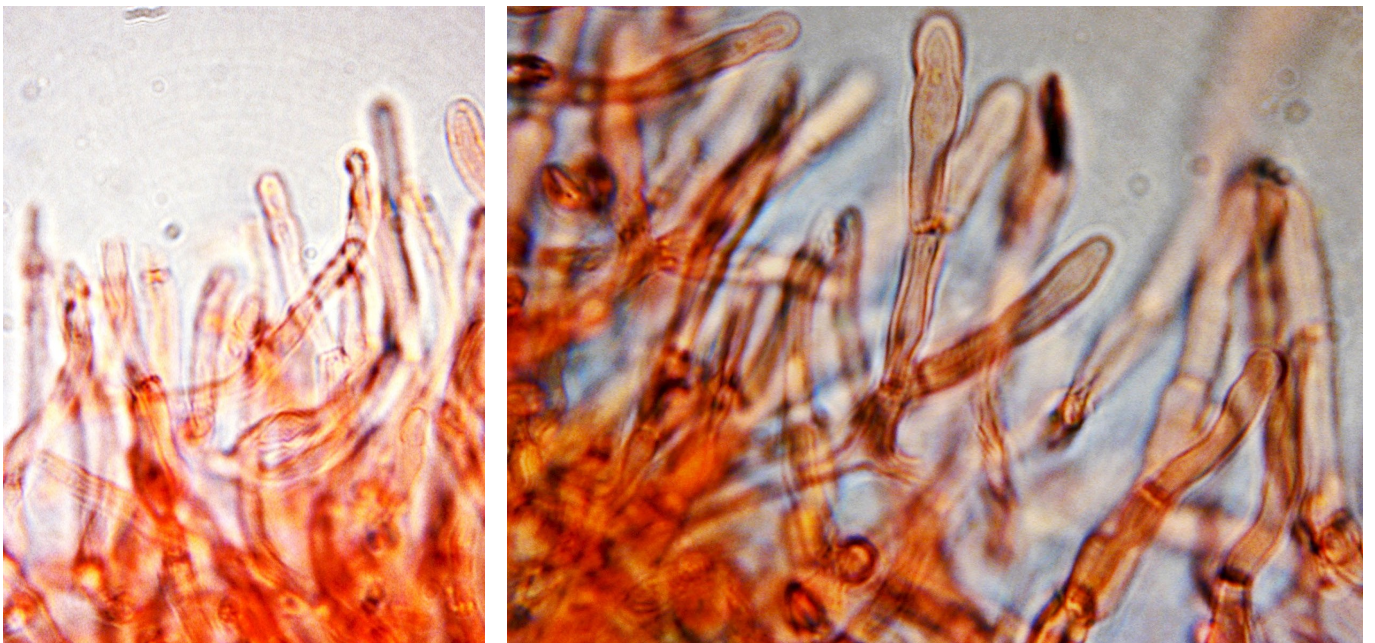
Min 6.82 5.39 1.03 114.

Max 8.63 7.96 1.40 281.1

médiane 7.71 6.29 1.25 159.35

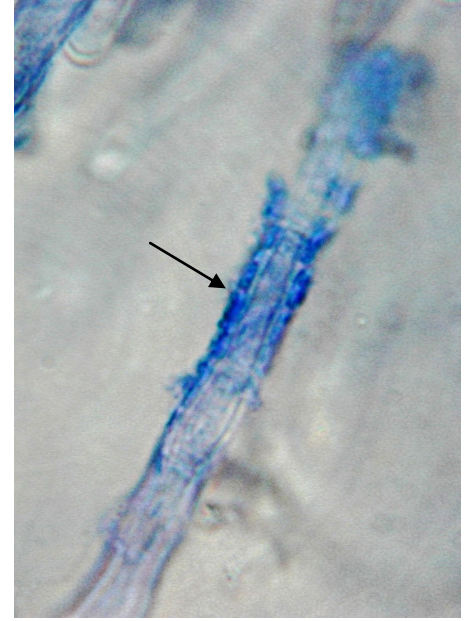
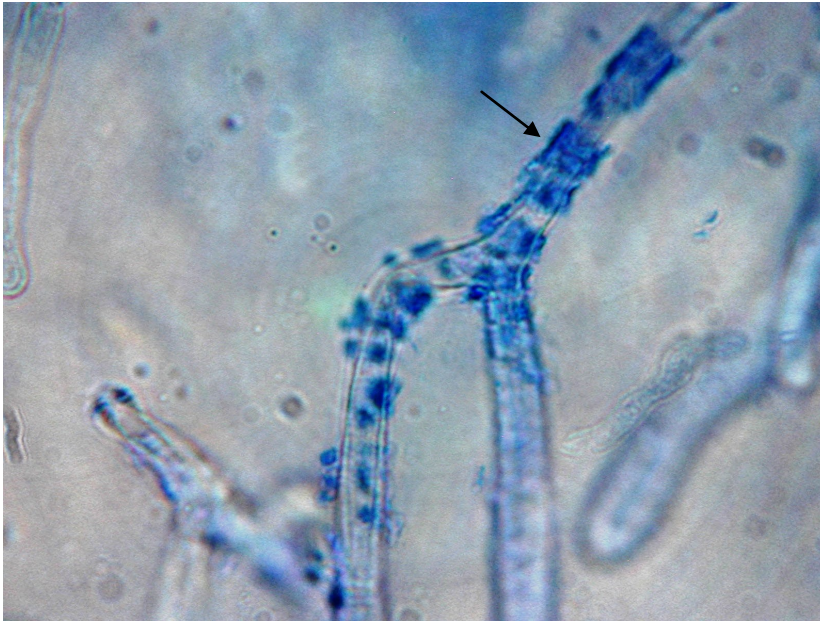
Lx1: N= 20 ; dMd; (6.82)6.85-7.71-8.59(8.63) x (5.39)5.67-6.63-6.80(7.96)

Qm= 1.22



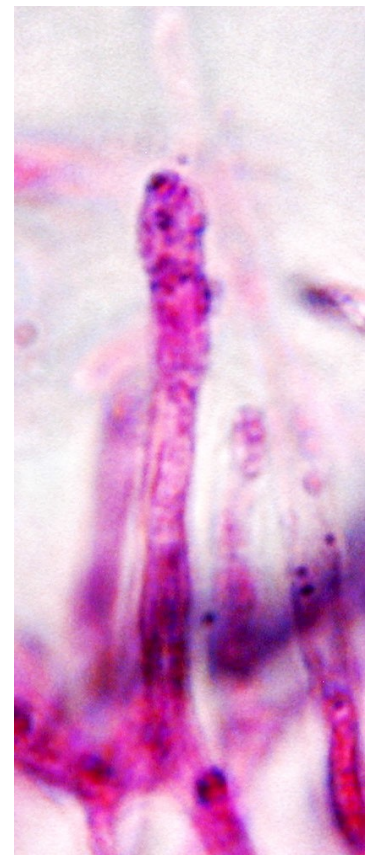
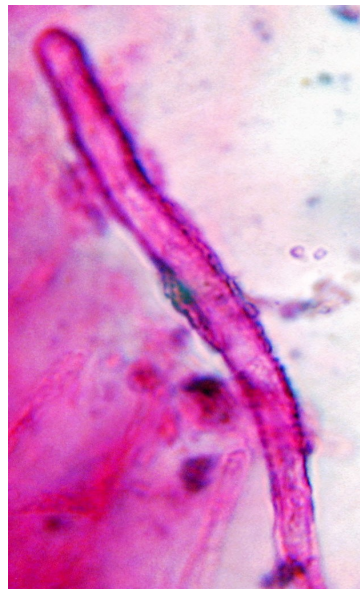
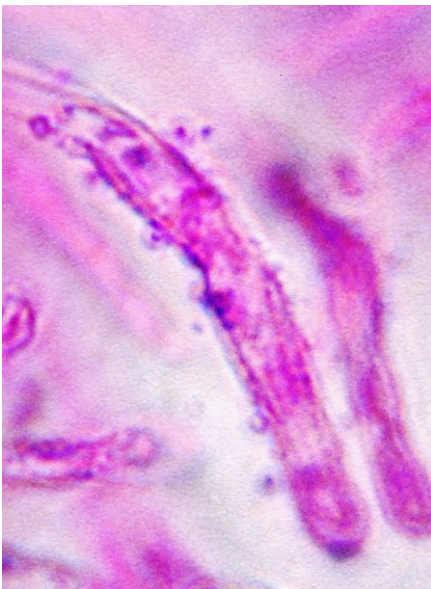
Poils cuticulaires obtus, vaguement clavés.

Russula claroflava (Grove)



Hyphes primordiales (Bleu de Crésyl)

Le bleu de Crésyl, peu utilisé dans l'examen des russules, donne pourtant d'excellents résultats dans la recherche des incrustations des hyphes primordiales.



Hyphes primordiales (Fuchsine de Ziehl)