

Rhodocybe popinalis (Fr:Fr.) Sing.

Leg. et détermination Delphine Arnoux.

22.08.2019, dans une pelouse, le Crêt du Locle. Coordonnées : 255.077/121.421

Chapeau 2– 5cm, convexe, umboné, à la marge festonnée, gris nuancé de brun, à la marge ornée parfois de macules noires.

Lamelles décurrentes, serrées.

Pied cylindrique 2-4 cm, ferme, blanc, noircissant.

Odeur de farine rance. Goût à la fois farineux et fortement amer.

Sporée pas obtenue.

Microscopie:

Spores subglobuleuses, ornées de verrues, en partie guttulées, à parois épaisses, peu nombreuses sur tous les exemplaires récoltés.

Lxl: N= 19 ; dMd; (5.01)5.02-6.24-6.88(9.09) x (4.28)4.50-5.27-6.09(7.13) μm

Qm= 1.15 (Notation : D1, Dominante, D9)

Basides bi à monosporiques, difficiles à repérer et étonnement peu nombreuse.

Boucles absentes. Pas de cystides.

Cuticule d'hyphes en partie incrustées avec aussi un pigment vacuolaire.



Rhodocybe popinalis (Fr:Fr.) Sing.



Rhodocybe popinalis (Fr:Fr.) Sing.

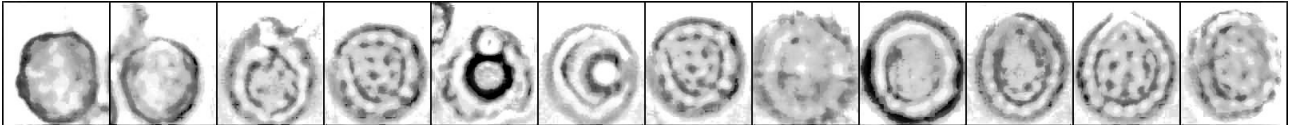


Photo Claude Thiébaud



Photo Claude Thiébaud

Rhodocybe popinalis (Fr:Fr.) Sing.



Spores

Notation : D1, Dominante, D9

Lxl: N= 19 ; dMd; (5.01)5.02-6.24-6.88(9.09) x (4.28)4.50-5.27-6.09(7.13) μm

Qm= 1.15



Baside



Hyphes du revêtement