

Pluteus romellii (Britz.) Sacc.

= *P. lutescens* (Fr) Bres. = *Pluteus nanus* ssp *lutescens* (Fr.) Konrad et Maublanc

18.05.2016 Leg. Jean-Philippe Hirschi. Le Locle, sur un tronc.



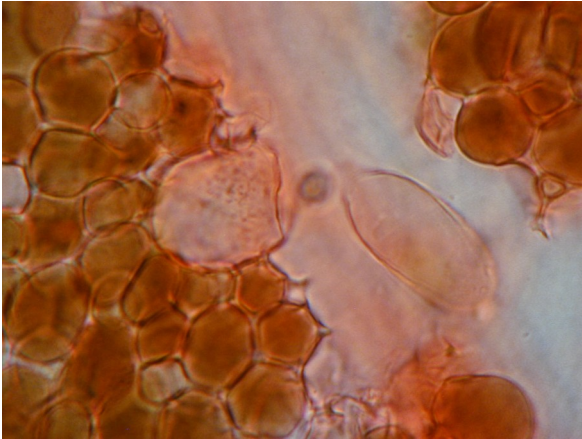
Les lames de l'exemplaire de gauche sont encore jaunes, alors que celles du plus gros spécimen sur la figure précédente sont rose-saumon.

Pluteus romellii (Britz.) Sacc.

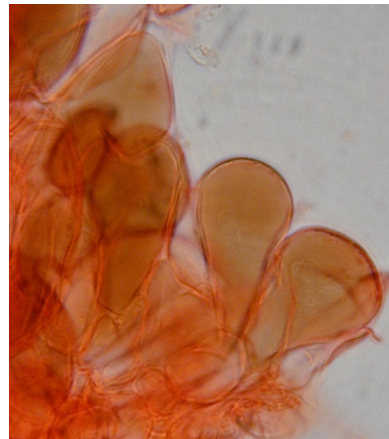
Pluteus romellii est rangé dans la section Celluloderma Fayod, caractérisée par un pileipellis constitué de cellules courtes, sphéropédonculées, clavées.

Il est reconnaissable à son chapeau brun chaud et à son stipe jaune citron. Les lames jaunes pâles au début deviennent roses.

Assez fréquent selon la littérature, *P. romellii* est plutôt rare dans le Jura.



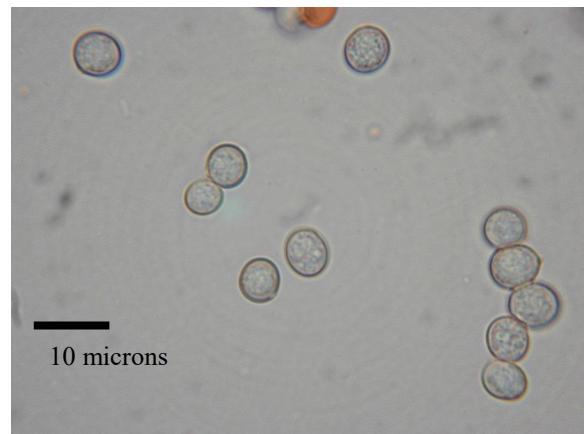
Cuticule, scalp montrant bien la structure cellulaire du revêtement.



Éléments piriformes de la cuticule vus en coupe sagittale



Cheilocystides, (30-80 μ m) semblables aux pleurocystides.
Ces éléments très volumineux et larges sont aussi une des caractéristiques de l'espèce.



Spores subsphériques

(5,4) 5,8 - 6,4 (6,5) x (5,2) 5,23 - 5,89 (5,9) microns
Q = 1 - 1,18 (1,2) ; N = 11
Me = 6,1 x 5,6 microns ; Qe = 1,1