

Pluteus podospileus Sacc.& Cub.

= *Pluteus minutissimus* Maire

= *Pluteus septiceps* (G.F. Atk.) Singer

Leg. et détermination François Freléchoux (6.9.19).

Coordonnées: 560575 E/213575 N. Sur le sol ou débris ligneux.

Chapeau jusqu'a 35 mm, brun sépia, plus foncé vers le centre, non hygrophane, velouté, umboné.

Lames assez serrées, blanches avec une nuance rosée.

Pied 15-40 x 1-3 mm, subégal., parfois épaissi vers la base Pas d'odeur.

Microscopie:

Spores: globuleuses à subglobuleuses

Lxl: N= 40 ; dMd; (4.63)5.00-5.67-6.40(6.87) x (3.92)4.14-4.48-5.05(5.94)

Qm= 1.21 (Notation : D1, Dominante, D9) ..

Cheilocystides et pleurocystides clavées ou utriformes p.ex. 20-50 – 18-20 µm

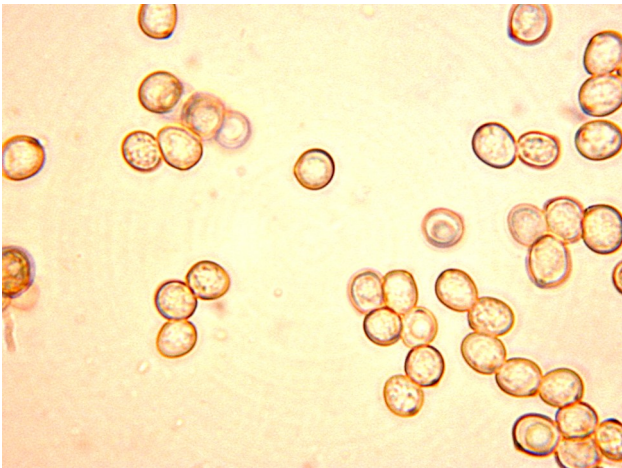
Caulocystides lagéniformes, globuleuses, fusiformes, pigmentées ou optiquement vides.

Revêtement de la cuticule mixte constitué d'un hyménoderme et d'un trichoderme d'où le rangement de l'espèce dans la sous-section Mixtili des Cellulodermi



Photographie François Freléchoux

Pluteus podospileus Sacc.& Cub.

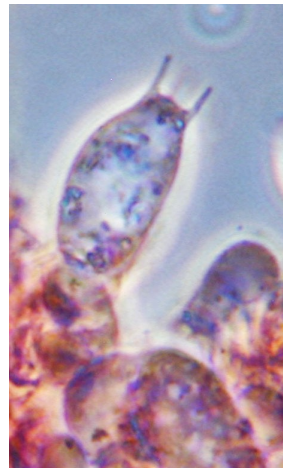


Spores

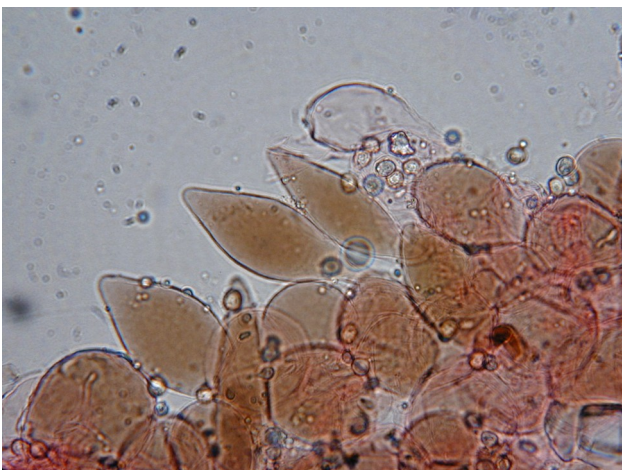
Notation : D1, Dominante, D9

Lxl: N= 22 ; dMd; (4.36)4.53-5.45-6.15(6.36) x (4.10)4.16-4.80-5.19(5.30)

Qm= 1.17 SigmaQ = 0.12

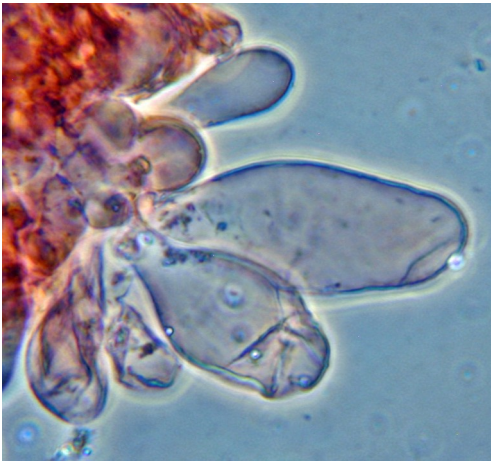


Baside

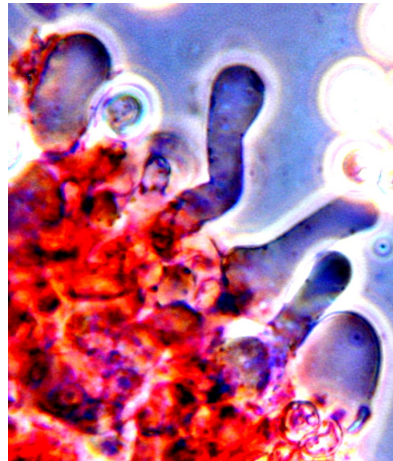


Cellules de la cuticule

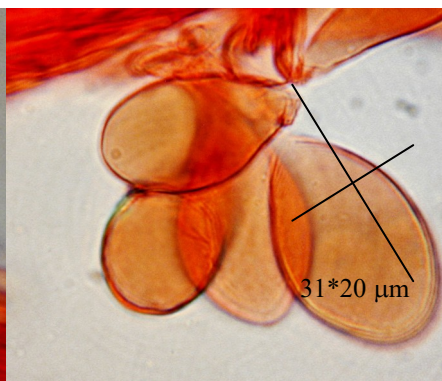
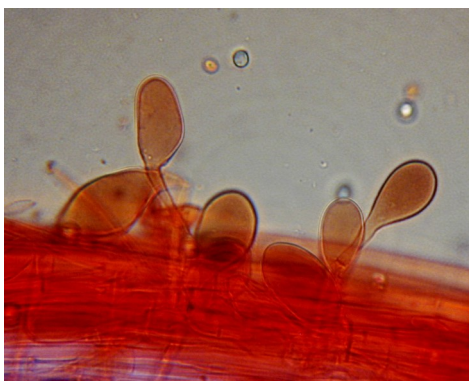
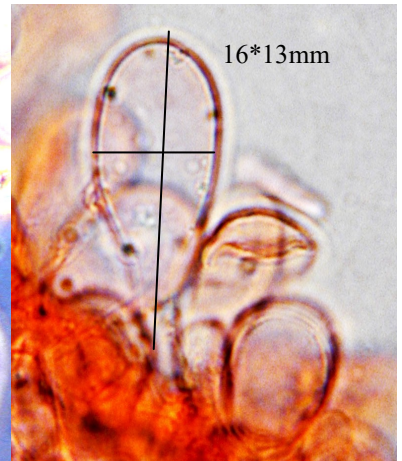
Pluteus podospileus Sacc.& Cub.



Cheilocystides



Les pleurocystides sont identiques



Caulocystides