

Panellus violaceofulvus (Batsch:Fr.) Sing.

Scitytinotus violaceofulvus (Batsch: Fr.) Courtecuisse

23.03.2018. Combe Monterban, C.H. Pochon

Chapeau 3– 11 mm (selon la littérature jusqu'à 20 mm), sur une branche de sapin blanc. Fructifications pleurotoïdes, flabelliformes en coupe inversée, ou en forme de capuchon progressivement étalé. (Breitenbach & Kränzlin). Teinte ochracée, plus fauve que réellement violacée sur nos exemplaires. Bords striés. Lames ocre, fauves, couleur chair, assez épaisses. Pied absent.

Microscopie:

Spores allantoïdes, amyloïdes

Lxl: N= 49 ; dMd; (7.01)7.36-8.31-9.12(9.38) x (2.21)2.37-2.87-3.27(3.50)

Qm= 3.01 SigmaQ = 0.31

Basides tétrasporiques, clavées, 19-29 x 4-5 μ . Je n'ai pas vu les cheilocystides ordinairement décrites, (bien que je les aient cherchées sur une dizaine de préparations) mais uniquement des cellules marginales basidioliformes, (ce qui est mentionné aussi dans une note de la description de Ludwig. (2001). Cuticule d'hyphe entremêlées à paroi épaisse. Boucles présentes.

L'espèce est donnée pour rare mais l'Atlas de répartition de Swissfungi mentionne tout de même 171 récoltes de puis 1991, en majorité sur *Abies alba*, (67,3 %) et *Picea* 9,9 % mais aussi sur *Quercus* (0,2%)



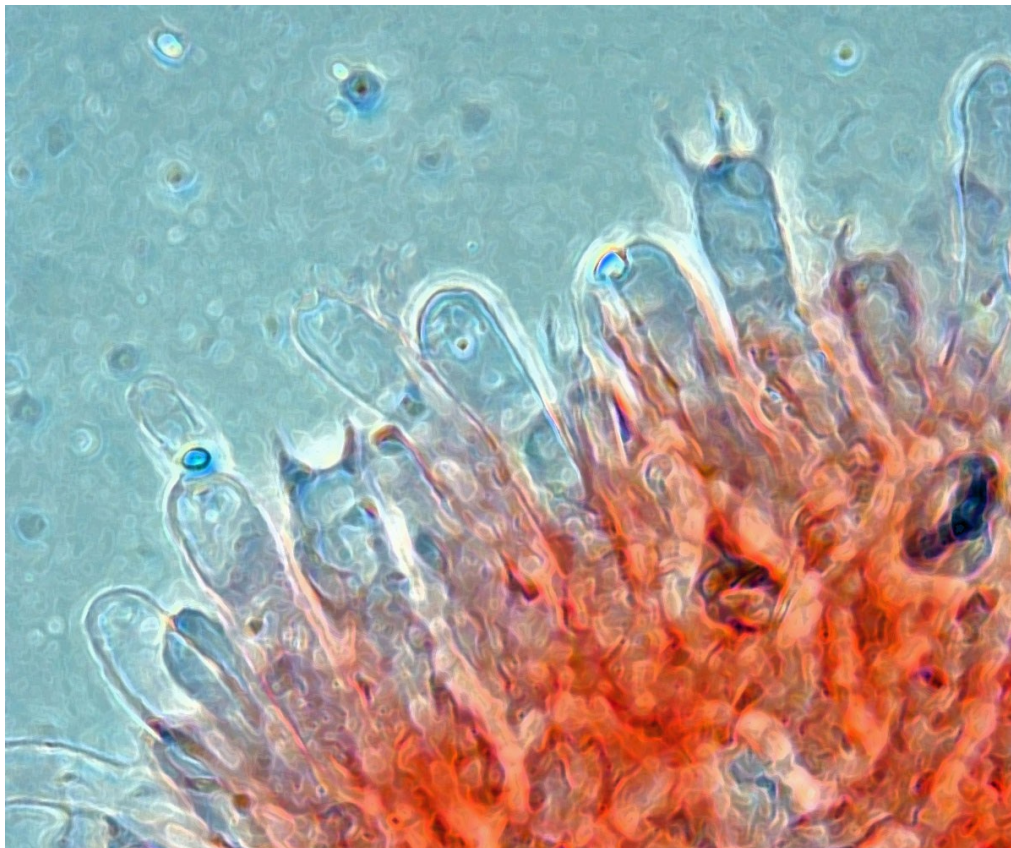
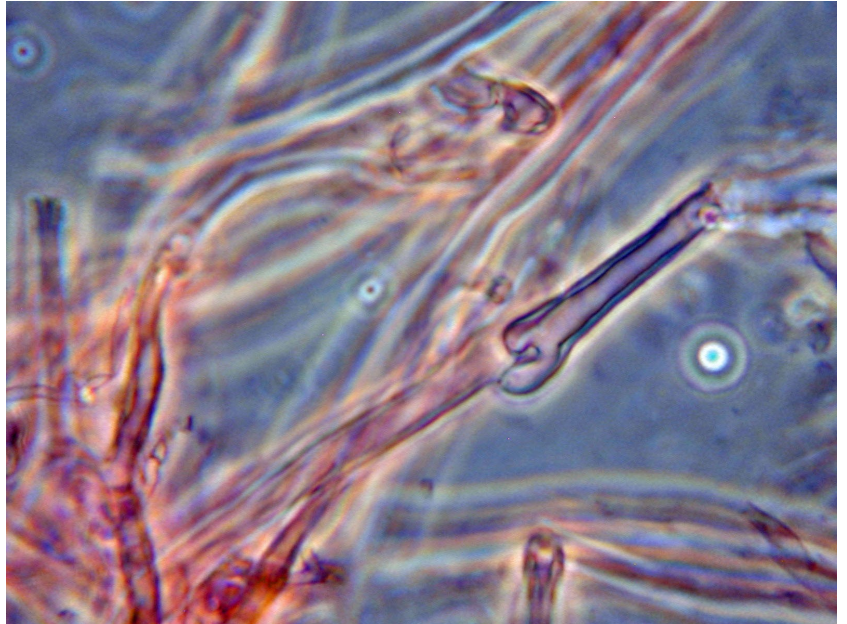
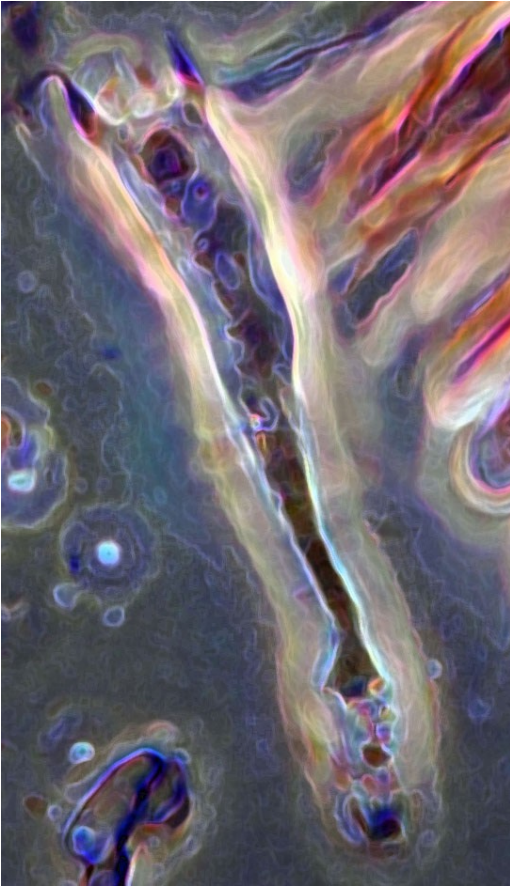
***Panellus violaceofulvus* (Batsch:Fr.) Sing.**



Panellus violaceofulvus (Batsch:Fr.) Sing.



Panellus violaceofulvus (Batsch:Fr.) Sing.



Panellus violaceofulvus (Batsch:Fr.) Sing.

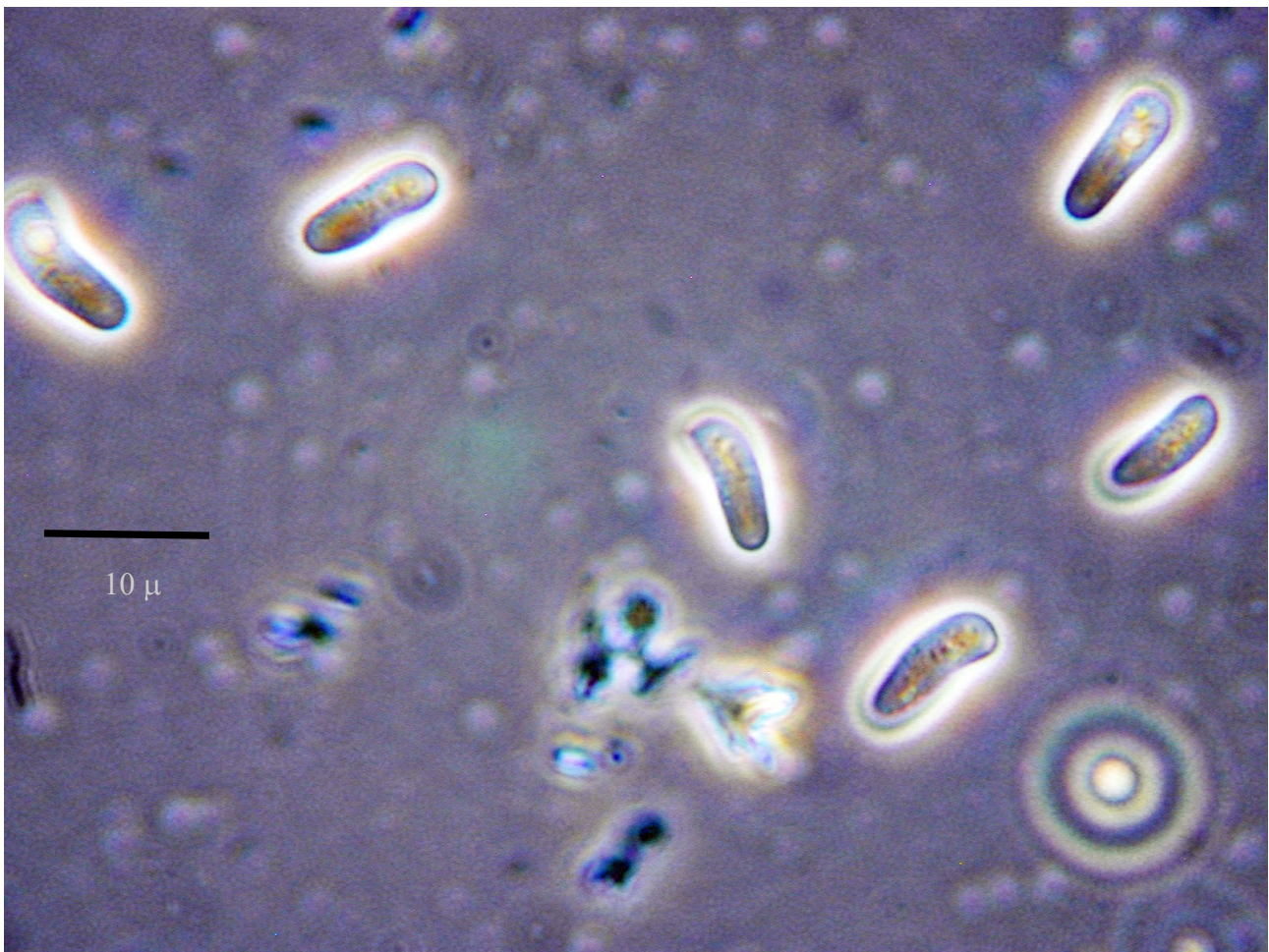
Long. : N=49 ; dMd ; (7.01) 7.36 - 8.31 - 9.12 (9.38)
Larg. : N=49 ; dMd ; (2.21) 2.37 - 2.87 - 3.27 (3.50)
Q : N=49 ; dMd ; (2.31) 2.54 - 3.01 - 3.4 (3.69)
V : N=49 ; dMd ; (19.3) 21.4 - 35.95 - 50.8 (53.5)

.....
Modes : 8.31 2.87 3.01 35.95

N°	Long.	Larg.	Q	V	index
Moy	8.24	2.77	3.01	33.8	
Min	7.01	2.21	2.31	19.3	25 / 13 / 33 / 13 /
Max	9.38	3.50	3.69	53.5	39 / 33 / 17 / 34 /
Sigma	0.60	0.32	0.31	9.3	
Diss	-0.29	0.28	-0.07	0.5	
Kurt	2.31	2.40	2.72	2.4	
m/s	13.81	8.52	9.81	3.6	
Médiane	8.31	2.78	2.97	33.80	

Notation : D1, Dominante, D9

Lxl: N= 49 ; dMd; (7.01) 7.36-8.31-9.12 (9.38) x (2.21) 2.37-2.87-3.27 (3.50)
Qm= 3.01 SigmaQ = 0.31



Spores amyloïdes