

Mycena leptocephala (Pers.:Fr.) Gillet

Les Guinots (25) 02-06-2018

Description :

Chapeau 25mm, campanulé conique, strié, gris, gris brun ou d'un brun obscur, avec une mince marge claire tantôt discrète tantôt évidente.

Lamelles assez espacées, séparées par des lamellules, adnées, blanches à crème pâle.

Pied gris brun, plus ou moins translucide, 2-3 x 40-80 mm.

Croissance sur le sol, dans les aiguilles ou sur des fragments ligneux décomposés, isolément ou unis par le pied.

Chair avec une odeur alcaline (d'eau de Javel.).

Parfois l'odeur est très faible voire totalement absente.

Microscopie:

Spores elliptique, hyalines, opaques

Lxl: N= 31 ; dMd; (6.85) **7.18-9.02-10.77**(10.88) x (3.81)**3.90-4.41-5.01**(6.01)

Qm= 1.97 Notation : D1, Dominante, D9

Basides 28-30 x 6-7 µm. Claviformes, tétrasporiques.

Cystides fusiformes 33-60 x 6 -16 µm avec fréquemment un prolongement apical.

Pleurocystides identiques aux cheilocystides.

Hyphes de l'épicutis ramifiées.

Littérature: Giovanni Robich 2003, *Mycena* d'Europa.



Mycena leptocephala (Pers.:Fr.) Gillet



Mycena leptocephala (Pers.:Fr.) Gillet



Mycena leptcephala (Pers.:Fr.) Gillet



Notation : D1, Dominante, D9

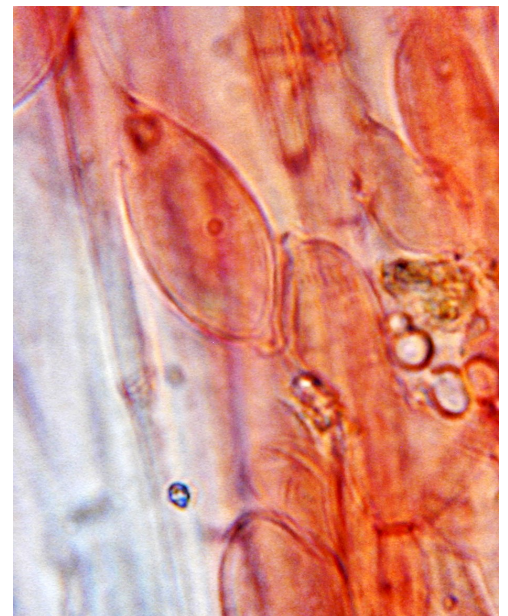
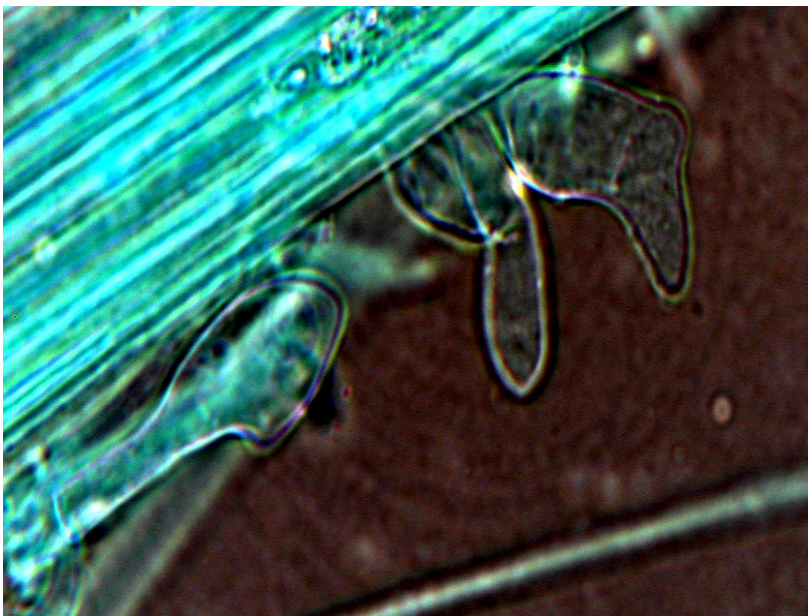
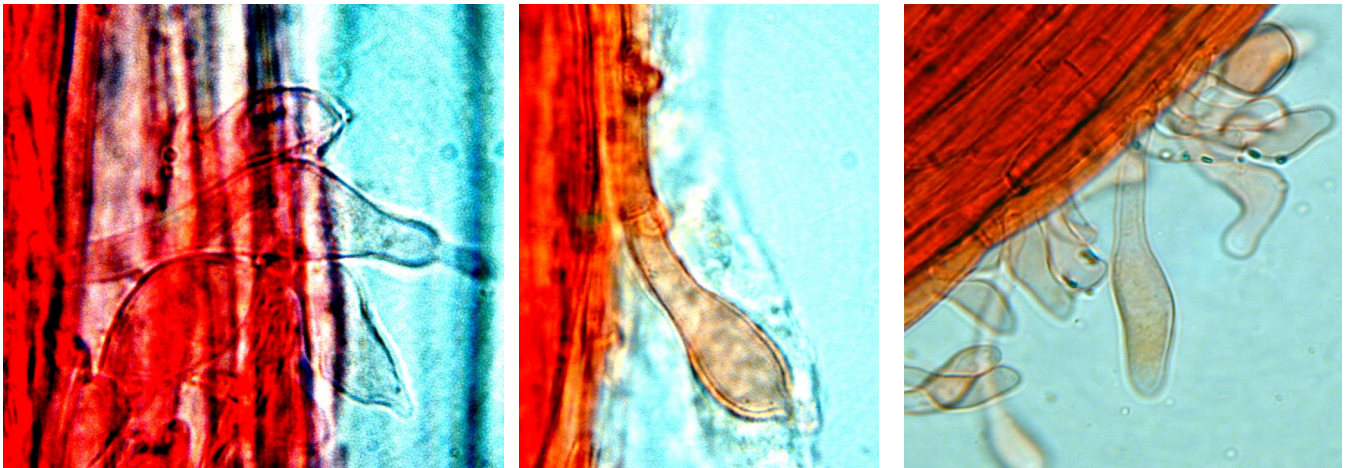
Lxl: N= 31 ; dMd; (6.85)**7.18-9.02-10.77**(10.88) x (3.81)**3.90-4.41-5.01**(6.01)

Qm= 1.97

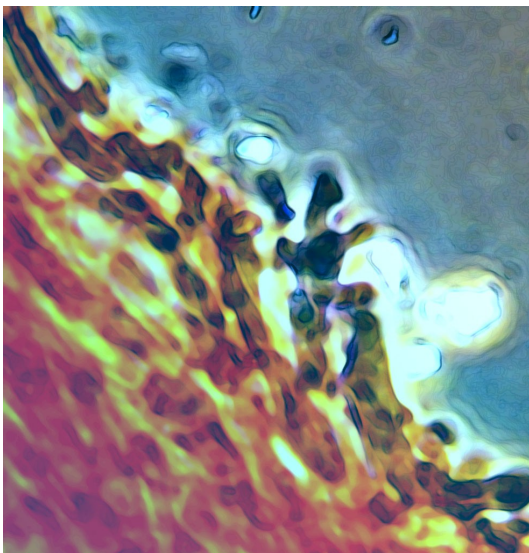


Basides

Mycena leptocephala (Pers.:Fr.) Gillet

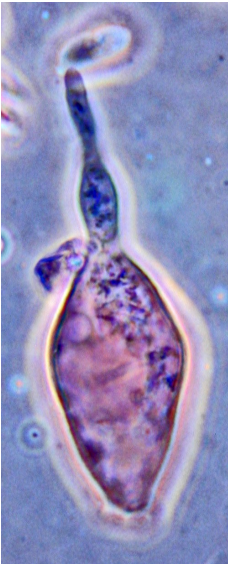
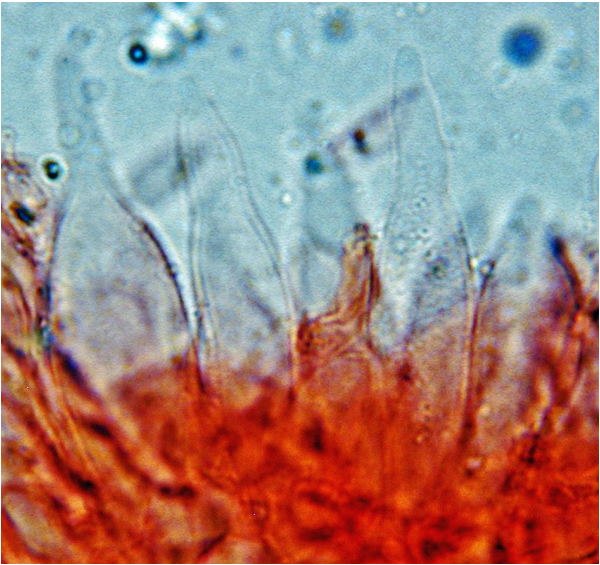
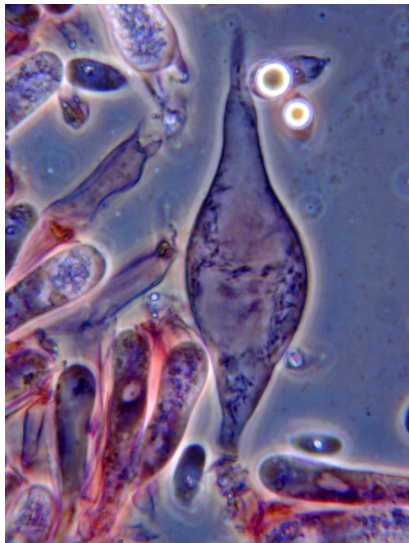
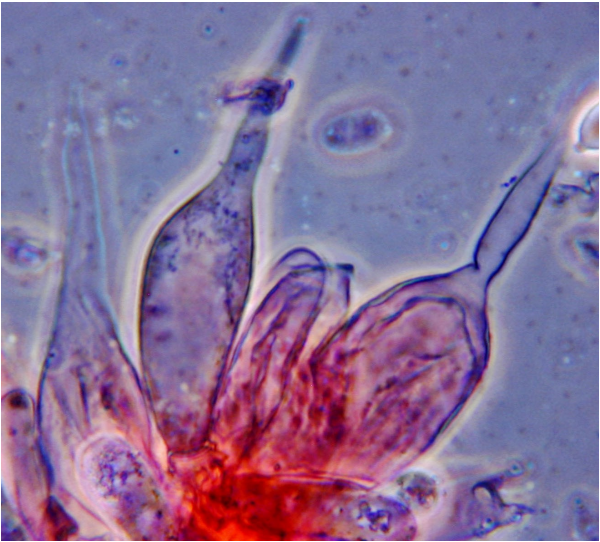


Caulocystides multiformes, volumineuses, souvent en massue incurvées. Ces caulocystides volumineuses permettent de distinguer facilement *M.leptocephala* des espèces voisines telles que *M.silvænigræ* ou *M. Stipata*



Hyphes de l'épicutis

Mycena leptocephala (Pers.:Fr.) Gillet



Cystides

