

# ***Mycena flos-nivium*** Kühner

= ***M. occidentalis*** Murril

par François Consolini

Le Russey, 05.04.2008, Frasne 01.04.2000



# ***Mycena flos-nivium*** Kühner



# *Mycena flos-nivium* Kühner



# **Mycena flos-nivium** Kühner



L'ambiance caractéristique où croit, *M. flos nivium*



# **Mycena flos-nivium** Kühner

## Description:

Chapeau campanulé conique devenant plan, hygrophane et strié, de teinte variable allant du brun beige au brun foncé à noirâtre, mesurant jusqu'à 30 mm de diamètre.

Lames assez espacées, de blanc à gris, séparées par des lamellules.

Pied blanc à gris, non radicaux, à base couverte de poils.

Odeur nulle.

## Microscopie:

Spores elliptiques, hyalines, avec une ou deux guttules, 4.5-7 x 9-11 µm, amyloïdes.

Basides en général tétrasporiques.

Epicutis gélatinifère, d'hyphes diverticulées assez difficiles à mettre en évidence, hypoderme d'hyphes allongées.

Couche superficielle du pied constituée par des hyphes diverticulées

La première mention de ce champignon en Europe est celle faite par Kühner dans sa monographie, le Genre *Mycena* (1932), sous le nom de *Mycena occidentalis* Murril, avec une description due principalement à Jossierand.

On le trouve dans nos régions en mars et avril au voisinage des plaques de neige fondante, principalement sous sapins, sur bois, sur résidus ligneux ou directement sur le sol, parfois en troupes nombreuses.

Sur le terrain, la période d'apparition et l'absence totale d'odeur alcaline oriente la détermination.

L'espèce est très polymorphe, à côté d'éléments au chapeau brun foncé on trouve des exemplaires beaucoup plus pâles, beiges à lamelles presque blanches.

Pour le côté anecdotique on notera que F. Seigle-Murandi et A. Coquand (1976) en ont consommé une centaine d'exemplaires.

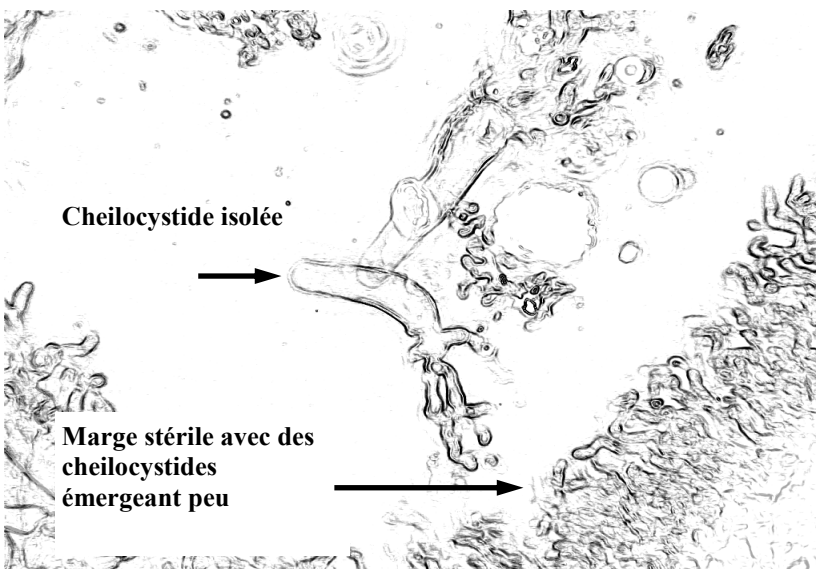
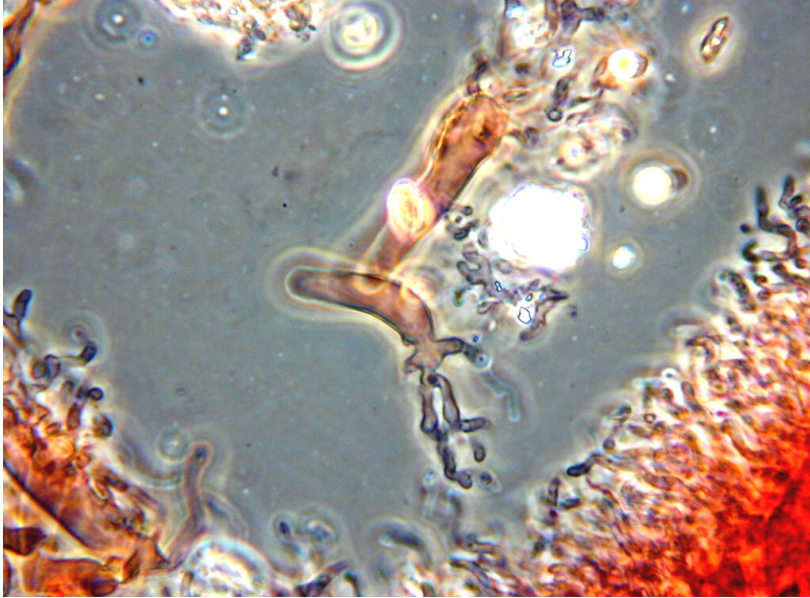
## Bibliographie:

Kühner, Le Genre *Mycena*, p. 332, 1938, Lechevalier édit. Paris

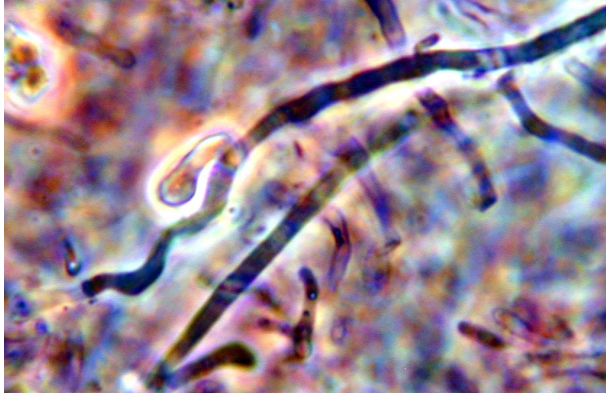
Seigle-Murandi & Coquand, 1976, BSMF 92 p. 449-453

Robich, 2005, *Mycena* d'Europa, p.496, AMB édit. Trento

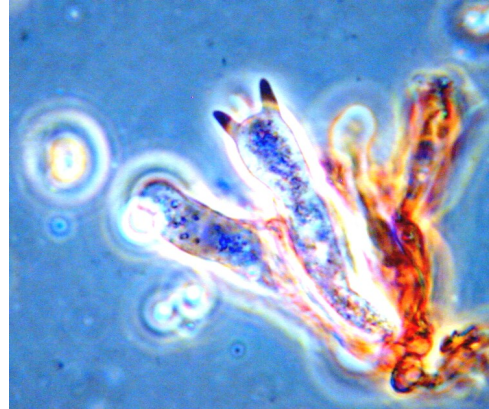
# *Mycena flos-nivium* Kühner



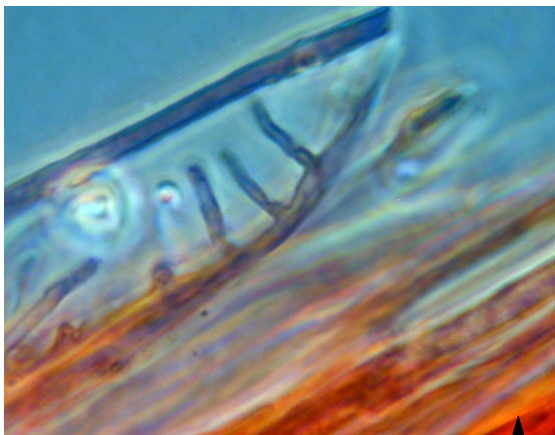
# ***Mycena flos-nivium*** Kühner



Hyphes diverticulées de l'épicutis



Baside



Hyphes de la couche superficielle du pied

