

Lentinellus ursinus (Fr.) Kühner

Les Fourgs (25 F) (La Grand Borne) 26 08 2018

Chapeau 30-80 mm (jusqu'à 180 mm selon la littérature), bombé, partiellement lobé avec une marge incurvée, ocre, sans pied, lisse.

Lames serrées, fortement dentelées. Chair à odeur aromatique, saveur très piquante, désagréable.

Microscopie:

Spores amyloïdes, très petites. Ovoïdes, sublisses à finement verruqueuses. Les verrues sont difficiles à voir et les spores paraissent lisses sur certaines préparations.:

Lxl: N= 24 ; dMd; (3.39)3.52-4.59-4.60(4.91) x (2.27)2.51-2.955-3.65(3.95)

Qm= 1.37 (Notation : D1, Dominante, D9)

Basides tétrasporiques, clavées. Cystides marginales lagéniformes ou fusiformes, parfois flexueuses.

Nombreux laticifères, une partie des hyphes de la trame est fortement amyloïde

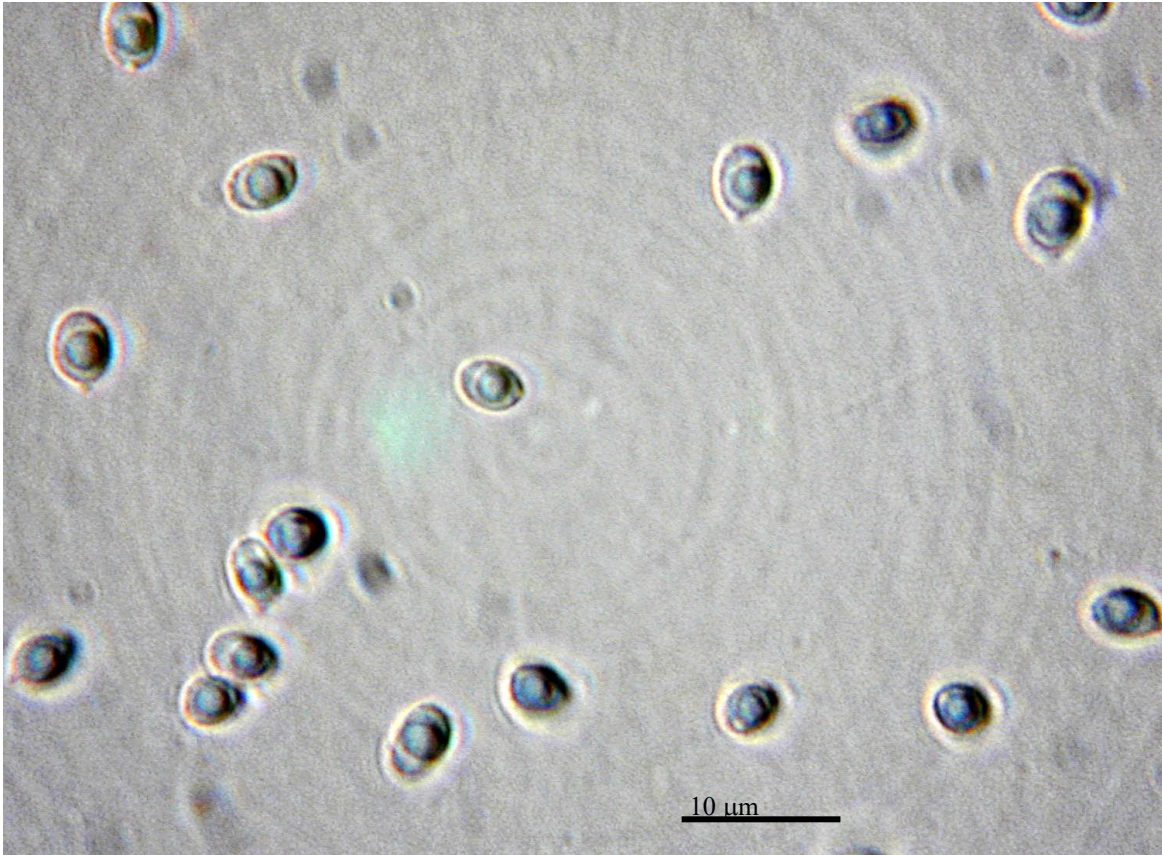


Lentinellus ursinus (Fr.) Kühner



Arête des lames fortement dentelée

Lentinellus ursinus (Fr.) Kühner

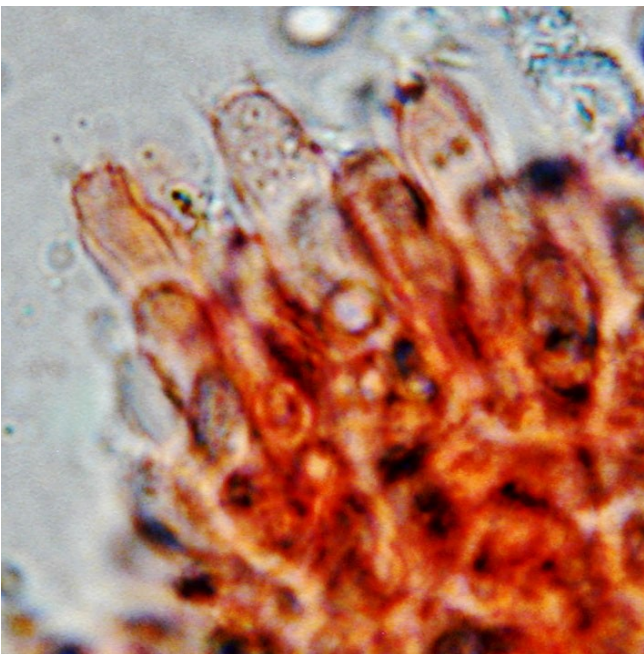


Spores finement verruqueuses

Notation : D1, Dominante, D9

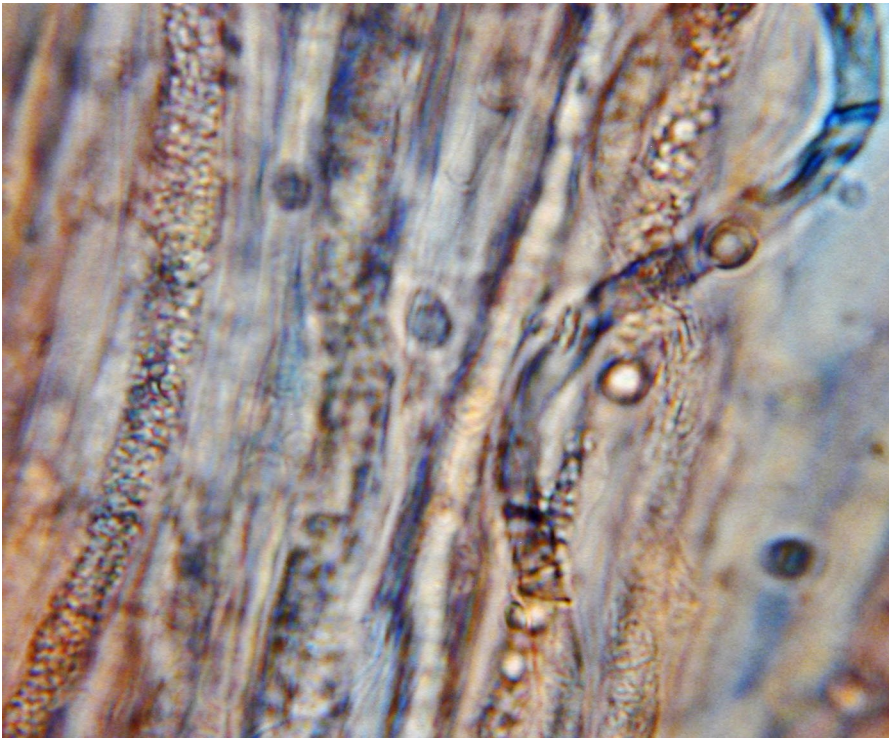
Lx1: N= 24 ; dMd; (3.39)3.52-4.59-4.60(4.91) x (2.27)2.51-2.955-3.65(3.95)

Qm= 1.37

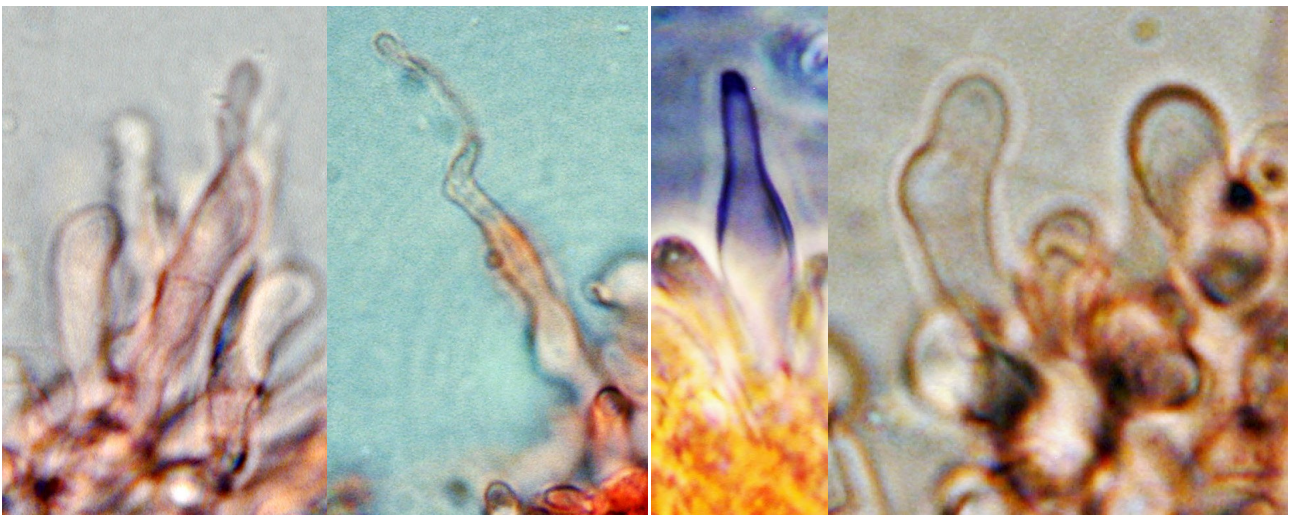


Basides

Lentinellus ursinus (Fr.) Kühner



Hyphes de la trame en partie fortement amyloïdes



Cystides polymorphes, jusqu'à 35 μm de long

Littérature; Ludwig, 2001 Pilzkompendium, Band I.