

Laccaria tortilis (Bolt) Cke

Le 19.10.2018 Tronçais (F 03) au fond d'un fossé.

Petite espèce très typée, avec son chapeau 1-2 cm, fortement strié à marge festonnée lui donnant un aspect froissé. Teinte rose pourpre, plus accentuée au centre du chapeau.

Lames espacées, roses. Pied 1-2 x 0,2-0,3 cm., de couleur ocre à rose.

Microscopie:

Basides bisporiques, plus rarement monosporiques, clavées, « trapues », 25 - 40 μm , sans les stérigmates qui mesurent 6 - 9 μm .

Spores sphériques, avec des épines mesurant 1,5 μm , rarement plus.

Lxl: N= 35 ; dMd; (10.19)**10.53-12.57-13.29**(14.45) x (9.71)**9.98-12.36-13.74**(14.93)

Qm= 1.02 (Notation : D1, Dominante, D9).

Littérature:

Marcel Bon 1963 DM 51, p. 49.

Erhard Ludwig, 2001, Pilzkompedium, Tome 1.

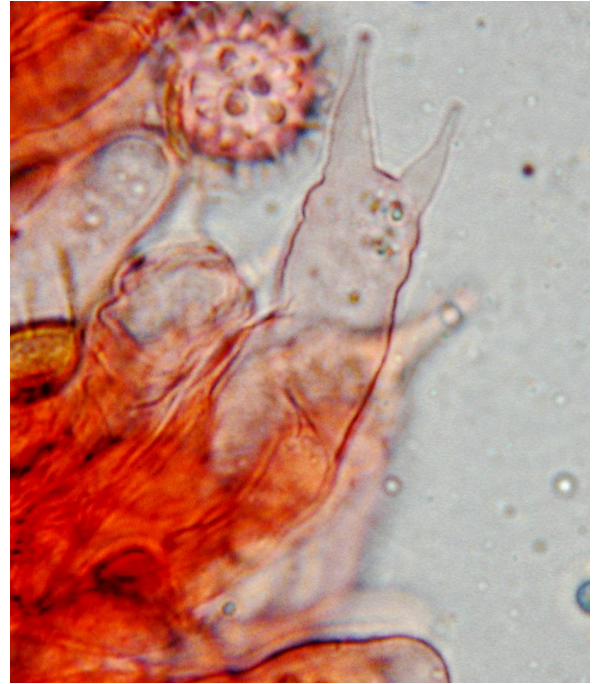
Marco Contu, 2003. BGMB 46 (1) 5-58.



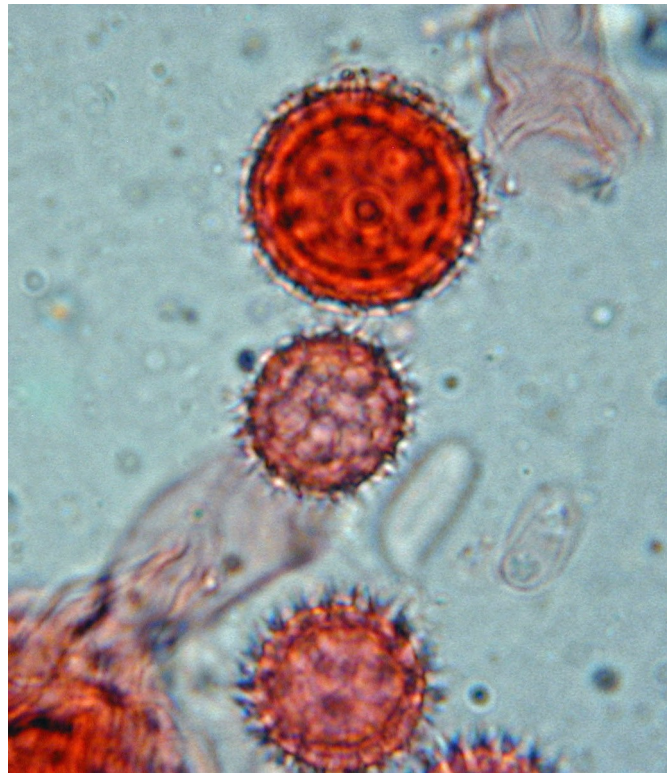
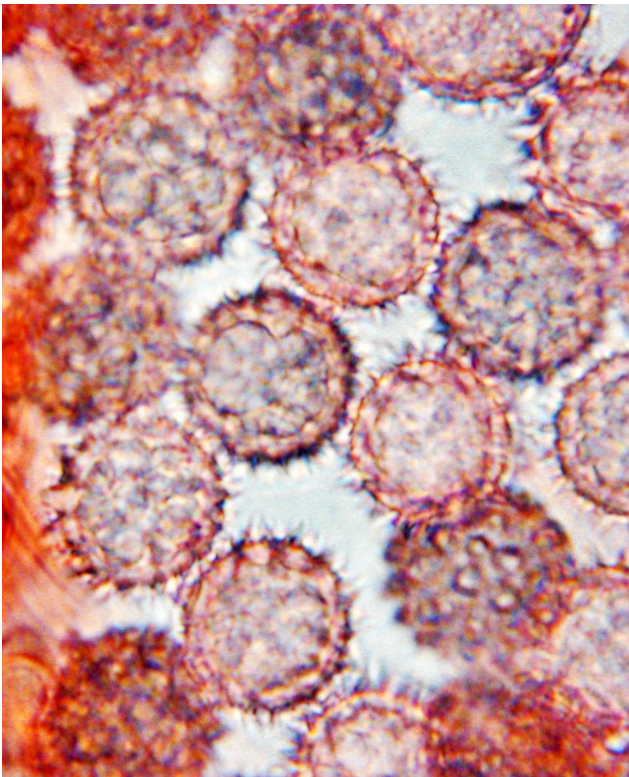
Laccaria tortilis (Bolt) Cke



Laccaria tortilis (Bolt) Cke



Basides



N:35 Long. Larg. Q
Mode :12.57 12.36 1.04
Moy 12.08 11.86 1.02
Min 10.19 9.71 0.88
Max 14.45 14.93 1.10
médiane 12.30 12.01 1.04