

Hydropus subalpinus (Höhnel) Singer

07.05.17, Bois de Sergey.(VD) Hêtraie avec quelques épicéas.

Le genre *Hydropus*, (Kühner ex Singer) « la désignation de ce genre fait appel à la succulence du pied » demeure difficile à délimiter tant du côté des *Mycènes* que des *Collybies*. Kühner (1986) subdivise le genre *Hydropus* en trois sous-genres: *Megacollybia*, *Clitocybula* et *Hydropus*.

Le sous-genre *Hydropus* renferme des espèces tant à spores aussi bien amyloïdes que non amyloïdes. Il existe une quinzaine d'espèces européennes, mais le genre comprend surtout des espèces exotiques (plus d'une centaine).

Hydropus subalpinus a eu de nombreux synonymes: *Mycena subalpina*, *Hémimycena subalpina*, *Marasmiellus subalpinus*, *Collybia pseudoradicata*.

Le champignon a un aspect collybioïde. Le chapeau peut mesurer jusqu'à 50 mm mais en général ne dépasse pas 20-30mm, il est de couleur crème à ocre. Les lames sont adnées. Le pied de 20 à 70 mm x 4-5 mm, est cylindrique avec quelques radicelles, de couleur blanche. La chair est blanche et aqueuse. Pas d'odeur significative.

Sporée blanche.

Spores allantoides, un peu incurvées, non amyloïdes, $8,6 \times 3 \mu$. Basides tétrasporiques, claviformes.

Cystides faciales et marginales lagéniformes nombreuses.

Cuticule: un ixocutis d'hyphes radiales avec des pilécystides. Hyphes du pied métachromatiques dans le bleu de Crésyl. Boucles présentes.

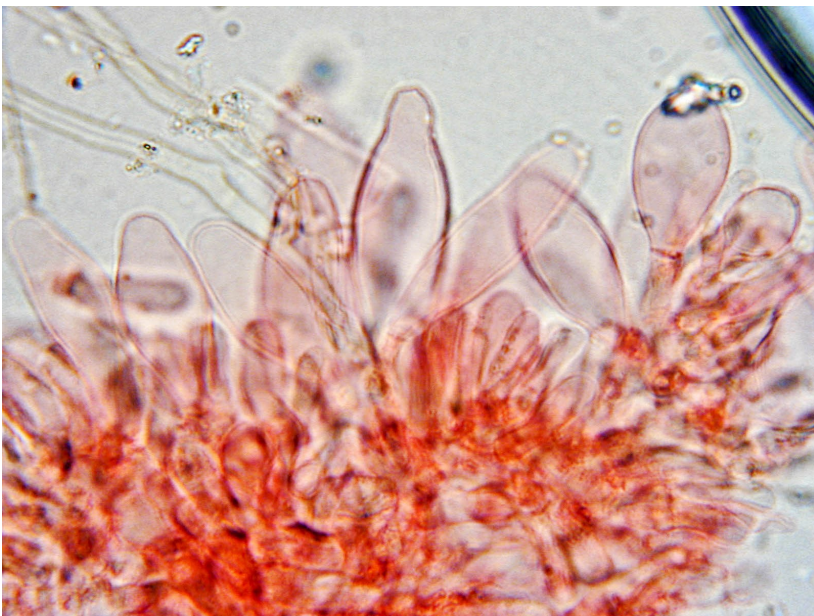
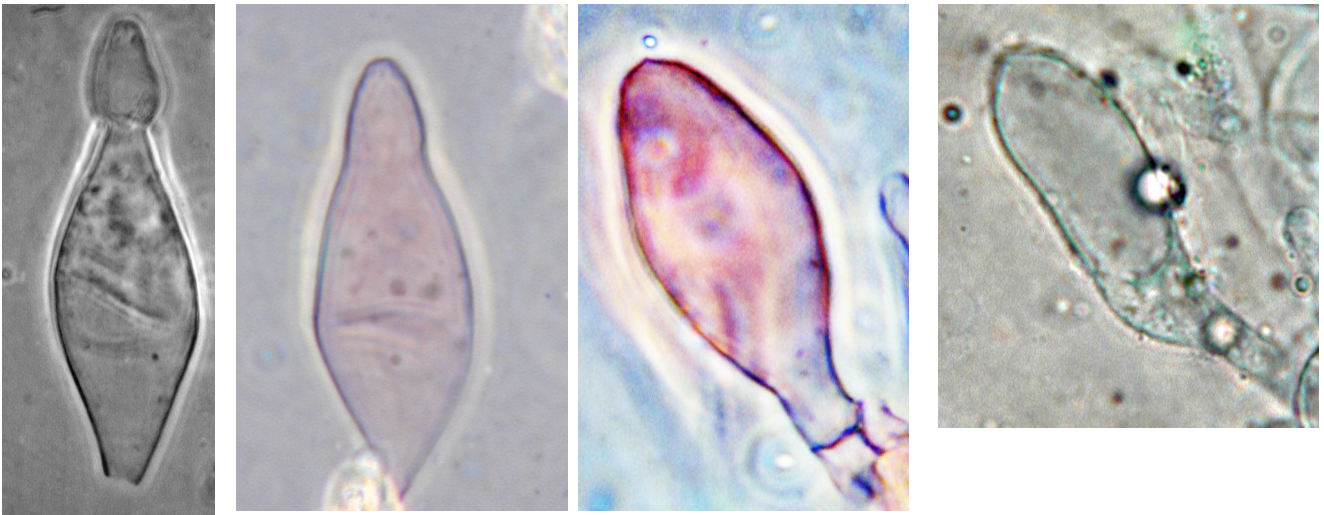
Croissance sur des fragments de bois



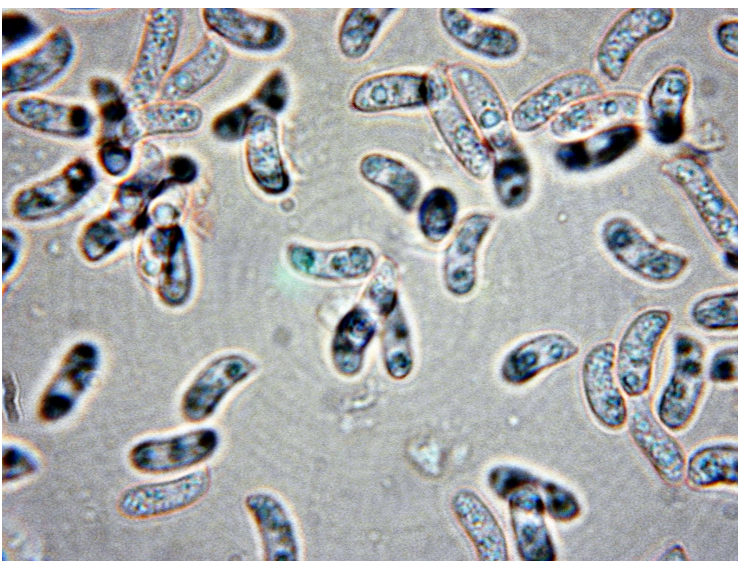
Hydropus subalpinus (Höhnel) Singer



Hydropus subalpinus (Höhnel) Singer



Cystides marginales et faciales.



Notation : D1, Dominante, D9

Lxl: N= 21 ; dMd; (7.84)8.05-9.16-9.87(10.31) x (2.47)3.14-3.67-4.37(4.61)

Qm= 2.48 SigmaQ = 0.45