

Galerina marginata (Batch) Kühner

Boujailles (F 25) 29.10.09



Chapeau hémisphérique au début devenant largement convexe, glabre brun orangé, légèrement visqueux par temps humide, strié à la marge.

Lamelles serrées, adnées ou à peine décurrentes.

Pied jaune brun-pâle au sommet, plus foncé vers la base, présence d'un petit anneau.

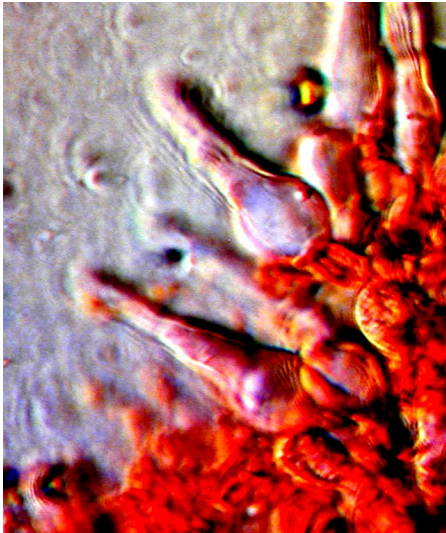
Goût de farine.

Spores elliptiques, amygdaliformes vues de côté, verruqueuses avec une plage.

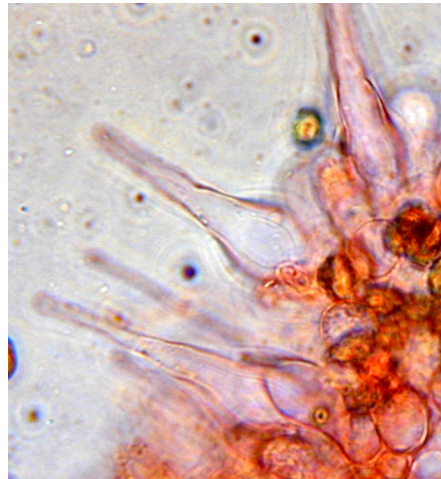
Basides tétrasporiques (plus rarement bisporiques). Pleurocystides présentes, lagéniformes, étroites à l'apex, Cheilocystides nombreuses identiques au pleurocystides.

Boucles présentes. Cuticule légèrement gélifiée.

Galerina marginata (Batch) Kühner



Pleurocystides, (contraste interférentiel)



Pleurocystides



Cheilocystide



Spores verruqueuses, dextrinoïdes avec, vues de profil, une zone sans verrues, rectiligne dénommée “ plage” (flèche)

6,8 [7,8 ; 8,3] 9,3 x 4,5 [5 ; 5,2] 5,7 μ m
Q = 1,3 [1,5 ; 1,6] 1,9 ; N = 30 ; C = 95%
Me = 8,03 x 5,08 ; Qe = 1,59

Données mesurées sur 30 spores. Données de la littérature (Haan & Walleyen, 2009) Me= 7,9 x 5 μ m

Galerina marginata (Batch) Kühner



Forme lignicole sur sapin

Remarques sur le genre *Galerina*:

Ce sont de petits champignons fragiles, de couleur ocre, rouille, terre de Sienne, hygrophanes avec des cystides sur la marge des lames, moins souvent sur la face des lames.

La sporée est de couleur fauve. Les spores sont en général verruqueuses, ovalaires avec une zone dépourvue de verrues, rectiligne dénommée "plage".

Il en existe une cinquantaine d'espèces en Europe. Leur détermination exacte est basée essentiellement sur des caractères microscopiques. Un des groupes contient des amanitines, un sous-groupe est comestible (*Galerina* -*Kühneromyces*- *mutabilis*)

Teneur en amanitine: 1/3 de la concentration trouvée dans *Amanita phalloides*.

Dose létale 150 grammes environ