

Flammulina velutipes (Curt: Fr.) Sing.

Collybie veloutée

2 février, Champmartin (VD)

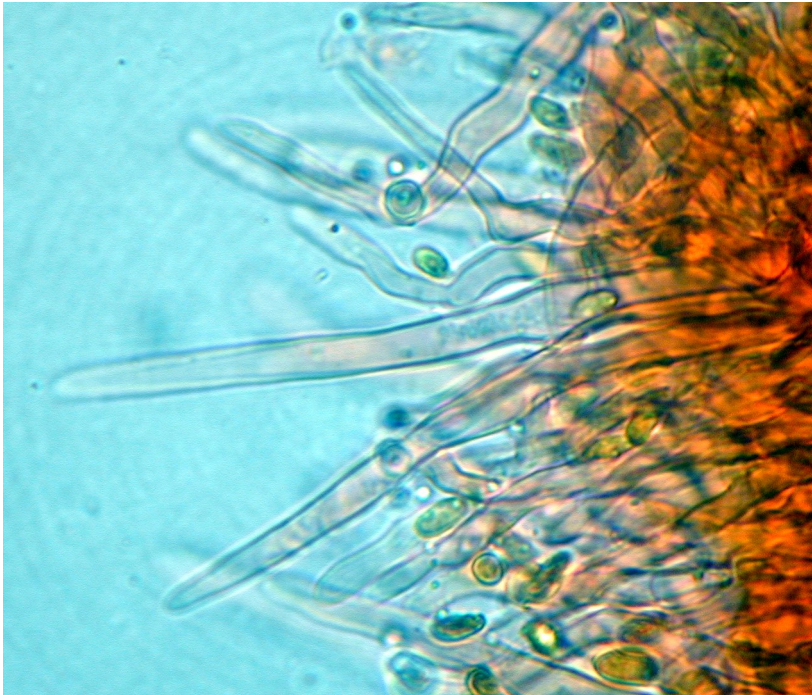


Cette espèce de la saison hivernale est aisée à reconnaître avec son chapeau orangé, gélatineux, visqueux par temps humide, collybioïde, son pied velouté, sa croissance en touffe serrée sur bois mort ou vivant, en général de feuillus.

Le genre *Flammulina* comporte environ 5 espèces et variétés qui diffèrent par leur habitat, leur saison d'apparition et les particularités microscopiques des spores et de la cuticule.

Le champignon est comestible et cultivé en particulier au Japon.

Flammulina velutipes (Curt: Fr.) Sing.



Caulocystides



Piléocystide

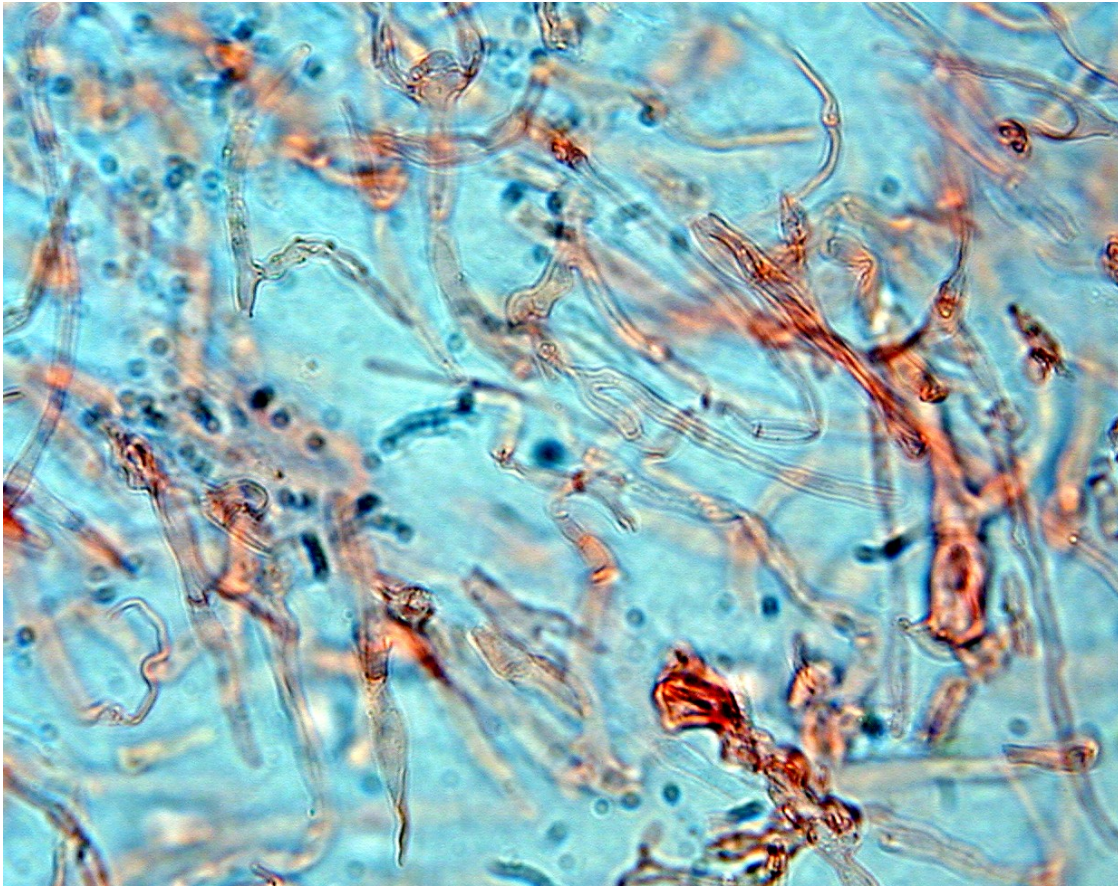


Cystide marginale



Spores cylindriques – ellipsoïdes, 6-9 µm

Flammulina velutipes (Curt: Fr.) Sing.



Cuticule, observée dans le rouge Congo. La cuticule est très particulière, avec ses hyphes très grêles, gélifiées, à paroi mince ou épaisse: **ixohyphides**, noyées dans un substrat gélatineux et associées à des piléocystides de grande taille.



Flammulina velutipes (Curt: Fr.) Sing.

