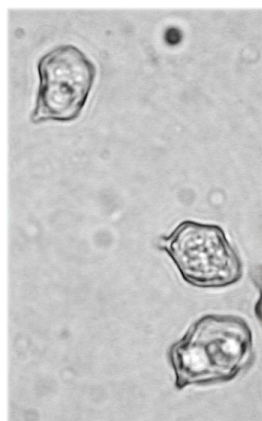
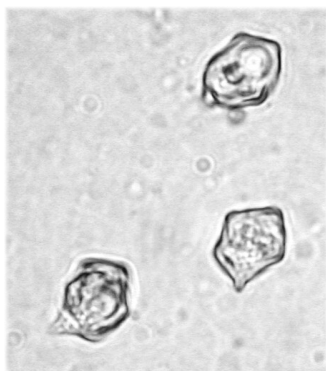
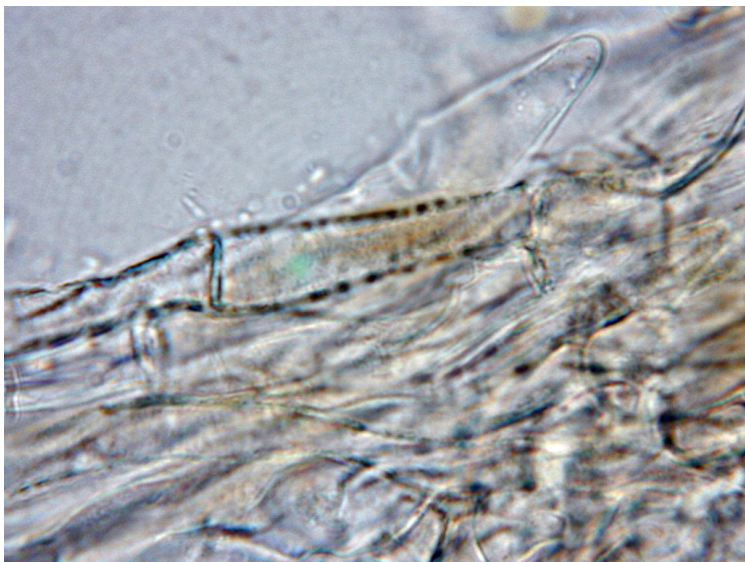


Entoloma venosum Gillet

Boujailles , 20.08.2010, sous sapinière



Entoloma venosum est une espèce de couleur sombre du groupe rhodopolium, avec un pigment double (pariétal et intracellulaire), des spores non isodiamétriques, croissant dans les bois de conifères de montagne



Cuticule
Hyphes bouclées, incrustées en partie, avec aussi un pigment intracellulaire

Entoloma venosum Gillet

