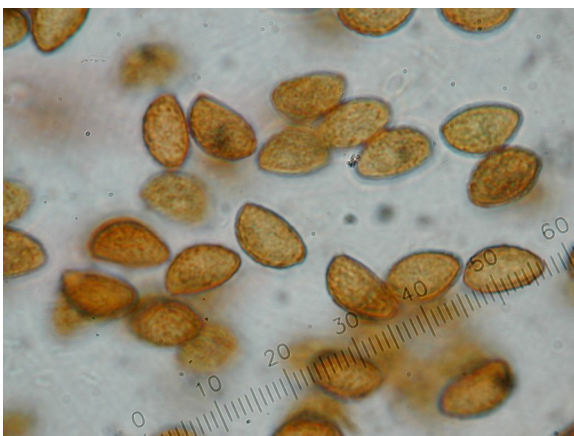


# **Cortinarius varius** (Schaeff.: Fr.) Fr.

Forêts de Levier, sous épicéas. (800-850 m)

Ce phlegmacium, commensal des épicéas, est caractérisé par son chapeau jaune-orangé et ses magnifiques lames lilas. Espèce non critique qu'il est facile de déterminer. Il est fidèle à ses stations.

Il est considéré comme comestible.



(9,4) 9,8 - 11,1 (11,4) x (5,7) 6,1 - 7,1 (9,8) microns  
Q = (1) 1,5 - 1,7 (1,8) ; N = 20  
Me = 10,5 x 6,6 microns ; Qe = 1,6



# **Cortinarius varius** (Schaeff.: Fr.) Fr.

