

Cortinarius spurcus (Weinmann) Reumaux

Atlas ddes Cortinaires Fiche 137, planche 531-532

Boujailles 17.6.2007 sous Epiceas



Réactions chimiques:

NH₄OH: 0, Gaiac: 0

Phénolaniline lentement +

Chair du stipe: bleu- grise

Rougisement net en quelques minutes à la coupe.

Spores : 9-11 x 5-6 μ

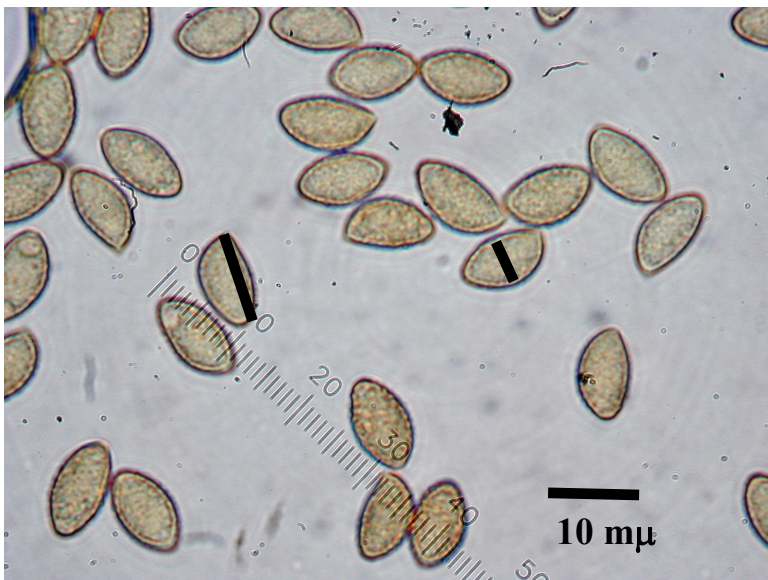
Cuticule faiblement gélifiée

Hyphes bouclées, de 4 -5 μ .

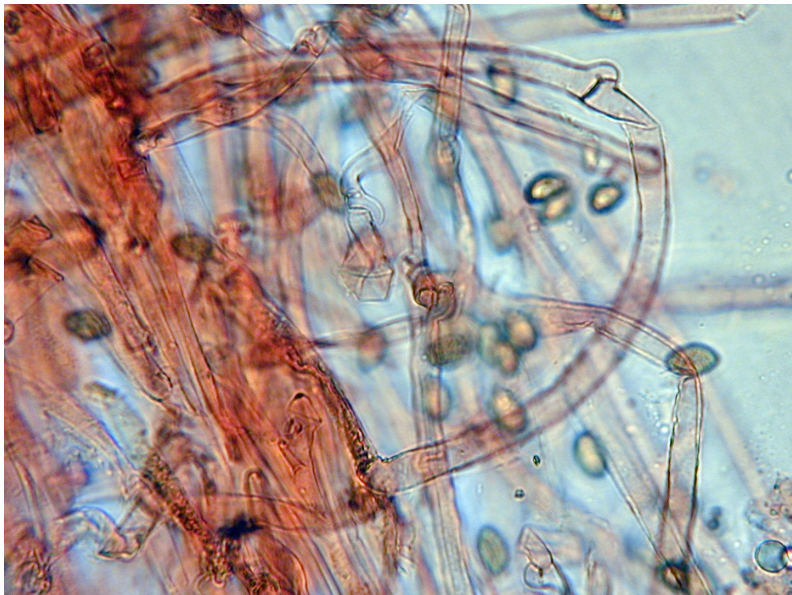
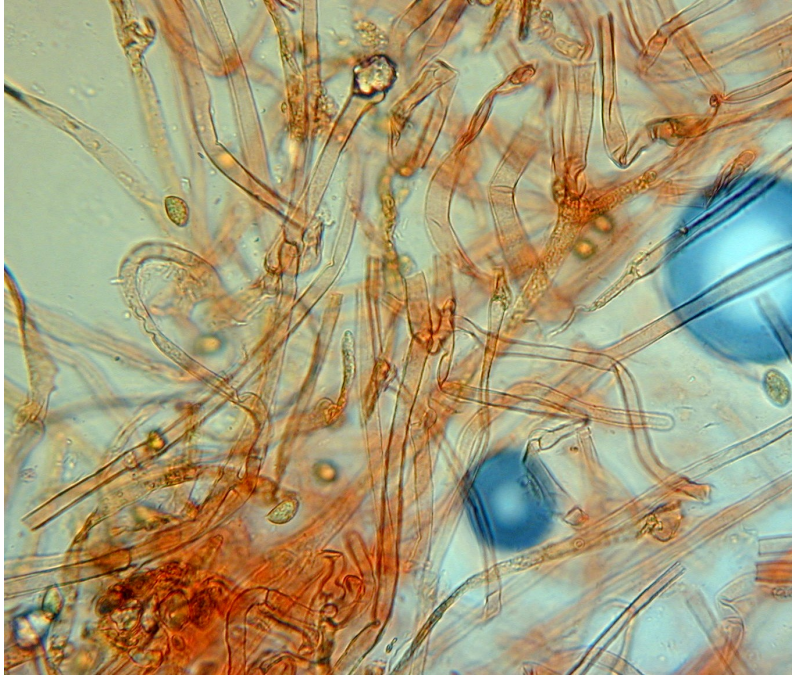
L'habitus, la marge très enroulée du chapeau, les fibrilles de la surface me paraissaient très évocatrices de *C. spurcus* tel qu'il est représenté par P. Moenne-Loccoz.

La détermination a été confirmée par A.Bidaud





Cortinarius spurcus (Weinmann) Reumaux



Cuticule

Cortinarius spurcus (Weinmann) Reumaux



Phénolaniline lentement +



Cortinarius spurcus (Weinmann) Reumaux



1 graduation = 1 μ

