

Cortinarius albovariegatus (Vel.) Melot

Rencontres Franco-Suisses du 29.06.13

Le Mémont, (F. 25) en bordure de marais, dans la mousse, sous sapins..

La description de Bidaud et Moëgne-Loccoz correspond parfaitement à notre espèce:

“Chapeau cônique ou en cloche, surmonté d’un petit téton, marge infléchie, fragile, incisée, marginelle blanche à gris perle par un fort voile soyeux, stipe couvert d’un voile blanc en bandelettes ou en chevron jusqu’à une zone pseudo-annulaire. Spores largement elliptiques ou ovoïdes 6,5-8 x 5-6 μm ”

L’espèce est donnée pour précoce (juin- juillet) par Melot et Bidaud, croissant en bordure de tourbière, sous conifères « depuis la litière d’aiguilles jusque dans les sphinges mais aussi dans les mousses »

Littérature:

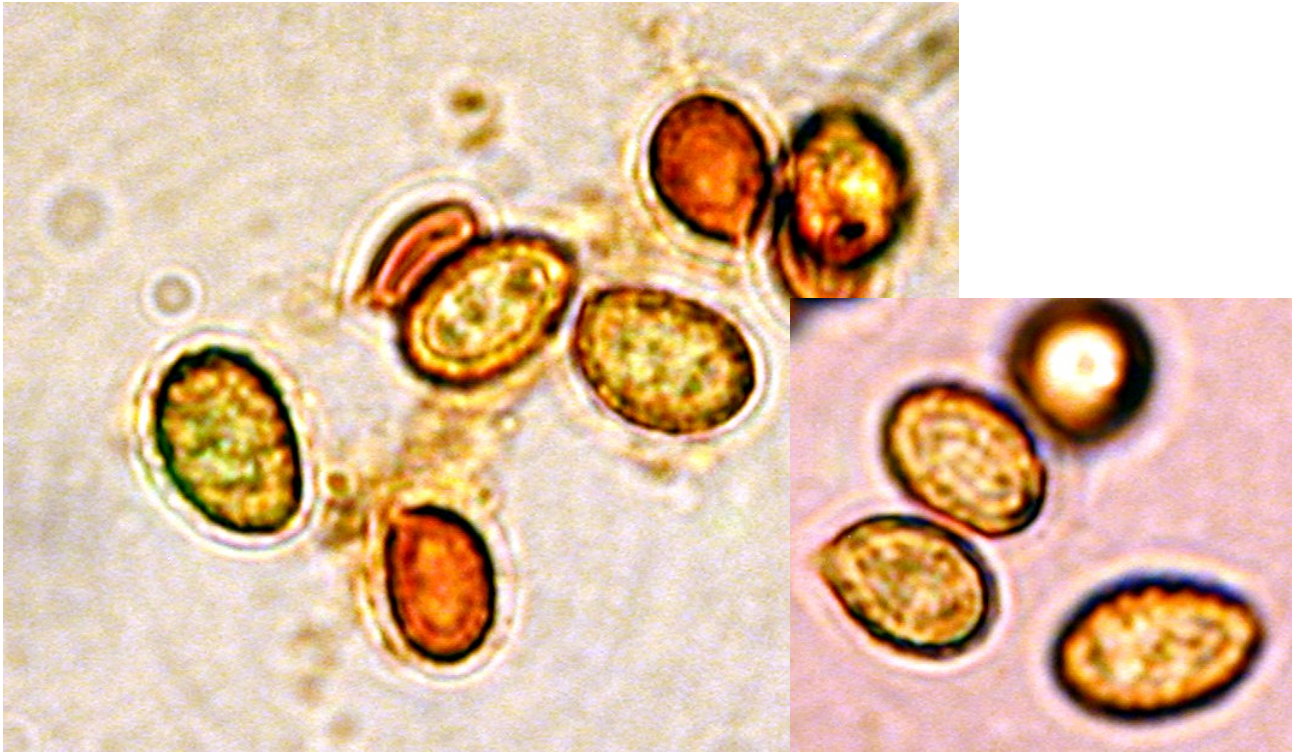
Melot 1979 BSMF 95 . 207,

Bidaud , Moëgne-Loccoz, Carteret, Reumaux Atlas des cortinaires, Pars XIII , fiche 637.



Cortinarius albovariegatus (Vel.) Melot

Rencontres Franco-Suisses du 29.06.2013



Spores ovoïdes, assez fortement verruqueuses, subcristulées selon la description de Bidaud et Moëne-Loccoz

6,1 [7,1 ; 7,7] 8,6 x 4,3 [4,8 ; 5,1] 5,6 μm
Q = 1,3 [1,4 ; 1,5] 1,7 ; N = 19 ; C = 95%
Me = 7,4 x 5 μm ; Qe = 1,5

Cellules marginales nombreuses, en bouquets, articulées.

