

**Gymnopus aquosus** (Bull.: Fr. ) Antonin et Noordel(*Collybia aquosa*) (Bull.: Fr.) P. Kumm.

Levier 25.08.2014, dans la mousse sous sapins et Levier 20.06.2015, sous épicéas et charmes.



*Gymnopus aquosus* (Bull.Fr.) Antonin et Noordel. est très proche de *Gymnopus dryophilus* (Bull.: Fr.) Murill mais en diffère macroscopiquement par un pied bulbeux et la présence de rhizomorphes ocracées; microscopiquement par les cheilocystides clavées pas ou peu digitées.

*G.ocior* (Pers.) Antonin et Noordel. a des lamelles jaunes et un chapeau plus foncé.

**Gymnopus aquosus** (Bull.: Fr.) Antonin et Noordel.



*Gymnopus aquosus* (Bull.: Fr.) Antonin et Noordel.



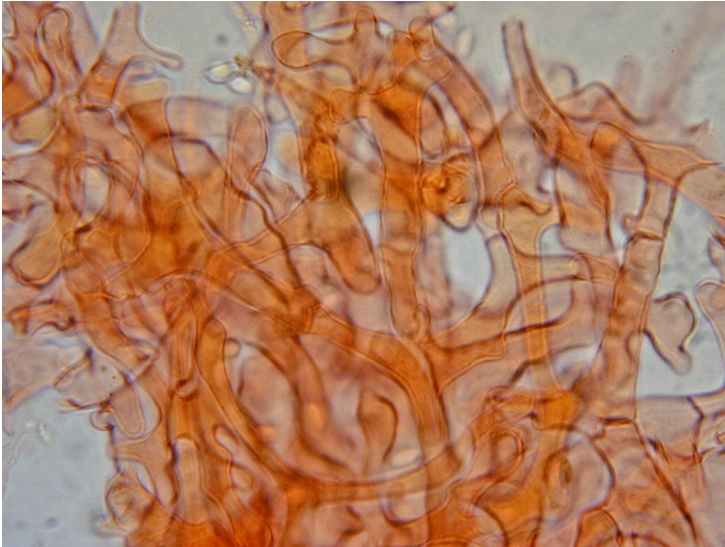
Noter les filaments mycéliens ocracés

# **Gymnopus aquosus** (Bull.: Fr. ) Antonin et Noordel.

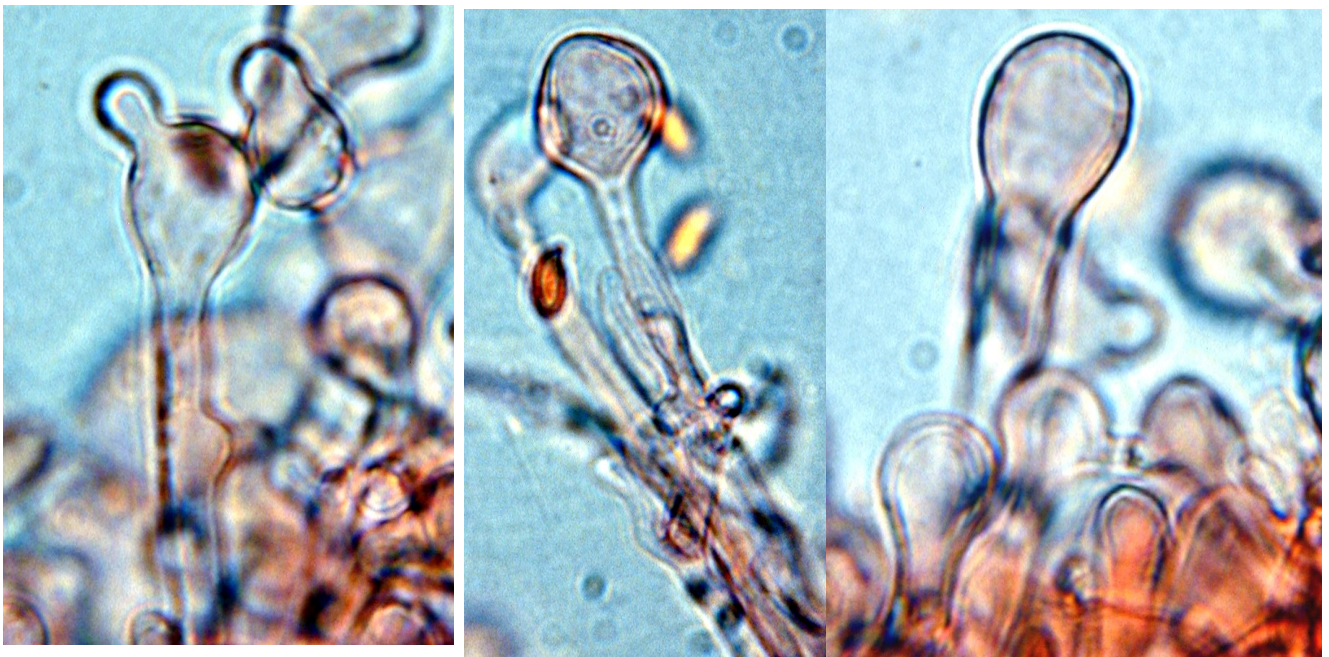
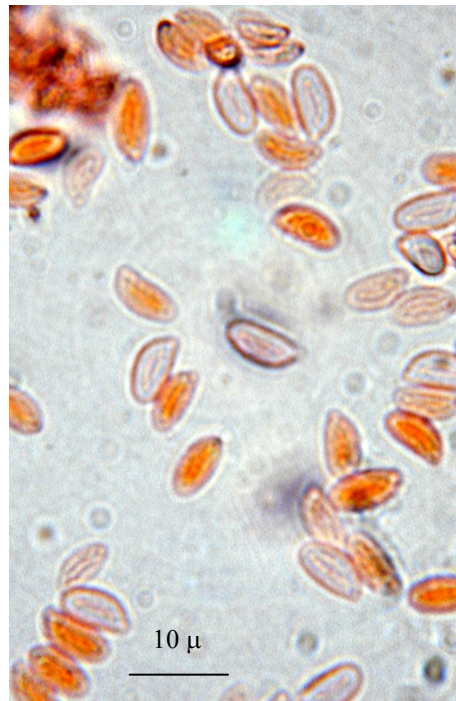


Le pied distinctement bulbeux est un des caractères qui différencie *Gymnopus aquosus* de *G. dryophilus*.

# **Gymnopus aquosus** (Bull.: Fr.) Antonin et Noordel.



Pileipellis ( en puzzle) de type dryophilus



Cheilocystides clavées, sphéropédonculées, rarement lobées.