

Clitocybe obsoleta (Batsch) QuéL.

M. Bon, Les Clitocybes, Omphales et ressemblants, p. 77. Breitenbach et Kränzlin, Champignons de Suisse, T III, N° 171 H. Romagnesi, BSMF CV, p. 256, 1989.

Icon: M.J. III Clitocybe 17, Dähnke p. 201

Boujailles, chalet de la commune, sous sapins au pied d'une souche moussue, une touffe d'exemplaires un peu vieux mais à très forte odeur d'anis.

L'espèce récoltée se rattache aux Clitocybes de la section *Fragrantes*.

A cause de la teinte alutacée, de l'odeur, des spores fortement cyanophiles, du suprapellis à hyphes nettement diverticulées, parfois un peu gélifiées, correspondant parfaitement à au dessin de la microscopie de Breitenbach et Kränzlin, j'en ai fait *C. obsoleta*.

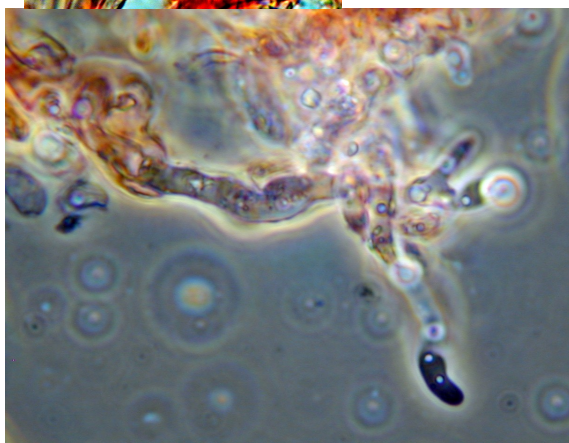
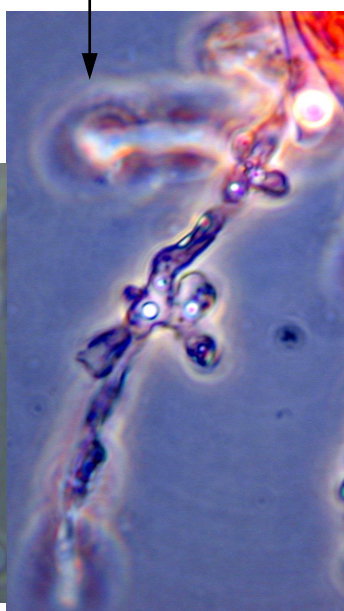
Ajoutons que Romagnesi dit qu'on le trouve dès la fin de l'hiver.



Clitocybe obsoleta (Batsch) Quél.



Hyphes cuticulaires cloisonnées bouclées, ci dessous hyphes diverticulées du suprapellis



Spores elliptiques, cyanophiles

